



WAHNER HEIDE & KÖNIGSFORST  
**BURG WISSEM**

# Veranstaltungs- programm 2016



WAHNER HEIDE & KÖNIGSFORST  
Grüner Schatz im Ballungsraum

# Grüner Schatz im Ballungsraum



WAHNER HEIDE & KÖNIGSFORST  
**STEINHAUS**



WAHNER HEIDE & KÖNIGSFORST  
**TURMHOF**



WAHNER HEIDE & KÖNIGSFORST  
**BURG WISSEM**



WAHNER HEIDE & KÖNIGSFORST  
**GUT LEIDENHAUSEN**

Wahner Heide und Königsforst werden von vier Portalen erschlossen.  
Sie werden koordiniert vom Forum Wahner Heide / Königsforst e. V.

## Portale zum Naturerbe Wahner Heide & Königsforst Portal Burg Wissem



Wahner Heide und Königsforst bilden zusammen eines der größten Naturschutzgebiete in Nordrhein – Westfalen. Auf europäischer Ebene ist das Areal nach der Flora – Fauna – Habitat (FFH) Richtlinie geschützt. Weit über 700 bedrohte Tier- und Pflanzenarten finden hier ihren Lebensraum und zeugen von der enormen Bedeutung des Gebietes für den Natur- und Artenschutz. Der Norden der Wahner Heide gehört zum Nationalen Naturerbe der Bundesrepublik Deutschland. Zugleich ist sie ein beliebtes Naherholungsgebiet im Zentrum der Region Köln/Bonn. Um die Besucher zu informieren und verantwortungsvoll durch das wertvolle Gebiet zu lenken wurden im Rahmen der Regionale 2010 vier Eingangsportale in Gut Leidenhausen (Köln-Porz), Forsthaus Steinhaus (Bergisch Gladbach), im Turmhof (Rösrath) und in Burg Wissem (Troisdorf) eingerichtet. Jedes Portal hat einen eigenen inhaltlichen Schwerpunkt. Die Arbeit der Portale wird vom Dachverband „Forum Wahner Heide/Königsforst“ koordiniert ([www.wahnerheide-koenigsforst.de](http://www.wahnerheide-koenigsforst.de)).

### Portal Burg Wissem

Im Erdgeschoss des Westflügels der Burg Wissem befindet sich seit Mai 2012 ein Informations- und Zugangportal zur Wahner Heide. Besucher haben dort verschiedene Möglichkeiten, sich über Wahner Heide und Königsforst zu informieren und Ausflüge vorzubereiten.

Die Dauerausstellung „Natur erzählt Geschichte(n)“ vermittelt einen Überblick über das Gebiet und seine besonderen Sehenswürdigkeiten. Man erfährt Interessantes über die historische Entwicklung, die Sagen und Geschichten und die wechselvolle Beziehung zwischen Mensch und Natur im Verlauf der Jahrhunderte. Am Infodesk hält die Tourist-Information Wanderkarten, Informationsmaterialien und ein ausgewähltes Warensortiment rund um Wahner Heide und Königsforst bereit. Wechselausstellungen und Fachvorträge finden im angrenzenden Raum Wahner Heide statt. Das Portal Burg Wissem bietet darüber hinaus zahlreiche Veranstaltungen für alle Generationen sowie ein besonderes Schulprogramm mit Unterrichtsangeboten für alle Altersstufen an.



Die Burg selbst ist das Wahrzeichen der Stadt Troisdorf und bildet die Schnittstelle zwischen der belebten Innenstadt und der Wahner Heide.

Im Herrenhaus der Anlage befindet sich seit 1982 das Bilderbuchmuseum. Im Westflügel sind neben dem Portal Wahner Heide das MUSIT (Museum für Stadt- und Industriegeschichte Troisdorf), die Tourist-Information und Werkstatträume für das außerschulische Bildungsprojekt KennenLernenUmwelt untergebracht. Auch das Trauzimmer des Standesamts, die Troisdorfer Kreativwerkstatt, die Fotosammlung der Heinz-Müller-Stiftung und der Förderverein des Bilderbuchmuseums haben ihren Platz in der Burg. Im „Caffé dell’arte“ und dem Restaurant „Quattro Passi“ kann man nach Wanderung oder Museumsbesuch gemütlich einkehren.

Das vorliegende Programmheft enthält die Veranstaltungen des Portals Burg Wissen und seiner Partner für das Jahr 2016.

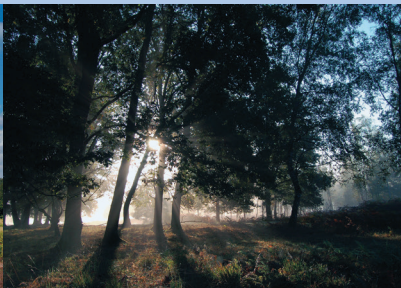
Entdecken Sie eines der größten Naturschutzgebiete in Nordrhein-Westfalen und gönnen Sie sich ein wunderbares Naturerlebnis mitten im Ballungsraum Köln-Bonn.

### **Bitte beachten Sie:**

Für die Wahner Heide gilt ein striktes Wegegebot. Die freigegebenen Wege sind durch Holzpfähle mit roten Köpfen markiert, Hunde sind anzuleinen. Die südliche Heide ist immer noch Standortübungsplatz der Bundeswehr, so dass es im Falle von Militärübungen zu Sperrungen von Teilbereichen der Heide kommt. Diese Gebiete dürfen dann vorübergehend gar nicht betreten werden.







## **Ständige Angebote des Portals Burg Wissem**

### *Öffnungszeiten des Portals und der Tourist-Information:*

Dienstag bis Freitag von 11 bis 17 Uhr

Samstag und Sonntag von 10 bis 18 Uhr

Montag geschlossen, Feiertage auf Anfrage

### *Öffnungszeiten der Gastronomie:*

Restaurant: 12 bis 15 Uhr und 18 bis 23 Uhr,  
Dienstag Ruhetag

Samstag, Sonntag und Feiertage 12 bis 23 Uhr

Café: täglich von 11 bis 18 Uhr, Montag Ruhetag

### *Geführte Wanderungen*

Das Portal vermittelt Ihnen gerne geführte Wanderungen, die durch unsere Partner kostenlos angeboten werden. Sie dauern ca. 3 Stunden.

### *Themenführungen*

Im Rahmen des Vermittlungsprogramms bietet das Portal auch naturpädagogische Exkursionen für Familien und Gruppen bis 30 Personen an. Sie dauern ca. 3 Stunden und kosten pauschal 120 Euro pro Gruppe. Themenvorschläge finden Sie im Schulprogramm (siehe unten).

Führungen durch die Ausstellungen in Portal und/oder MUSIT dauern ca. 60 Minuten und kosten pauschal 40 Euro pro Stunde und pro Gruppe bis 20 Personen.

### *Angebote für Schulen*

Spezielle Workshops und Naturerkundungen für Schulklassen finden Sie in unserem Schulprogramm „Natur erleben“, das wir Ihnen auf Wunsch gerne zusenden. Am 05.07.2016 laden wir wieder zum Walddag für Troisdorfer Schulklassen ein.

### *Kontakt*

Wahner Heide Portal Burg Wissem, Beate von Berg

Tel.: 02241-900425, FAX: 02241-9008425

Mail: [vonbergb@troisdorf.de](mailto:vonbergb@troisdorf.de)

[www.heideportal-burgwissem.de](http://www.heideportal-burgwissem.de)

**Das Veranstaltungsprogramm des Portals Burg Wissem wird gemeinsam mit diesen Partnern realisiert:**

**→ Heimat- und Geschichtsverein Troisdorf e. V.**

Kölner Straße 176  
53840 Troisdorf  
[www.geschichtsverein-troisdorf.de](http://www.geschichtsverein-troisdorf.de)

**→ NABU Rhein-Sieg e. V.**

Tel.: 02241-68300  
[www.nabu-rhein-sieg.de](http://www.nabu-rhein-sieg.de)

**→ Bündnis Heideterrasse e. V.**

Portal Turmhof  
Kammerbroich 67  
51503 Rösrath  
Tel.: 02205-9477800  
[www.heideterrasse.net](http://www.heideterrasse.net)

**→ Bundesforstbetrieb Rhein-Weser**

Betriebsbereich Wahner Heide  
Schauenbergweg 2  
53842 Troisdorf-Altenrath  
Telefon 02246-9154820  
[www.bundesimmobilien.de](http://www.bundesimmobilien.de)

**→ Umweltbüro der Stadt Troisdorf**

Dr. Hans-Bernd Bendl  
Tel.: 02241-900710  
[bendlh@troisdorf.de](mailto:bendlh@troisdorf.de)

**→ Tourist-Information Troisdorf**

Burg Wissem  
Burgallee 1  
53840 Troisdorf  
Tel.: 02241-900456  
[tourist-information@troisdorf.de](mailto:tourist-information@troisdorf.de)





## Programm 2016 – Wahner Heide/ Königsforst

Januar

Noch bis  
06.03.

### → Im Reich der Zwerge

Zwerge und Heinzelmännchen bevölkern die Sagen und Märchen auch in unserer Region. Dabei haben die Geschichten um die kleinen Männchen und ihre sagenhafte Schätze vielfach reale Bezugspunkte, z. B. zum Bergbau und zu den Bodenschätzen einer Region. Ergänzend zur Mitmach-Ausstellung im Bilderbuchmuseum befasst sich die Ausstellung im Raum Wahner Heide mit den Wurzeln der regionalen Sagen und ihrem realen Hintergrund im Bergbau in der Wahner Heide.

Februar

So., 07.02.

14.00 Uhr

### → Der Heidespaziergang

Der Heidespaziergang an jedem 1. Sonntag im Monat ist sozusagen der „Kennenlernkurs“ für jedermann. Erfahrene Exkursionsleiter erkunden mit Ihnen den Lebensraum Heide mit seinen verschiedenen Biotopen und informieren über die Besonderheiten der Wahner Heide. Je nach Jahreszeit werden Sie immer wieder neue Seiten entdecken. Auf dem Programm stehen Tongrube, Hühnerbruch, Hohe Schanze, Herfeld und andere Teilgebiete.

*Veranstalter: Bündnis Heideterrasse e.V.*

*Treffpunkt: Infozentrum Wahner Heide,  
Troisdorf Altenrath, Flughafenstraße 33*

*Anmeldung: nicht erforderlich  
Es werden Spenden gesammelt.*

Sa., 27.02.

14.00 Uhr

### → Eltern-Kind Basteln

Wir laden Eltern und Kinder ein, gemeinsam einen lustigen und kreativen Nachmittag zu verbringen. Nach einer Sammeltour durch den Burgpark und den Wald greifen wir zum Werkzeug und stellen Spielzeug aus Naturmaterialien her.

*Veranstalter: Portal Burg Wissem*

*Leitung: Adele Wischner*



*Treffpunkt:* Portal Burg Wissem  
*Dauer:* 3 Stunden  
*Kosten:* 5 Euro pro Kind, Eltern frei  
*Anmeldung:* Tourist-Information Burg Wissem,  
Tel.: 02241-900456

**So., 06.03.**

**14.00 Uhr**

**März**

### → **Bergbau in der Wahner Heide –**

Exkursion mit dem Schwyzer Poschti

Die Exkursion beginnt in der Ausstellung „Im Reich der Zwerge“ im Portal Burg Wissem. Anschließend geht es mit dem Postbus Schwyzer Poschti zu ausgewählten Orten in der Wahner Heide, an denen die Geschichte des Bergbaus beispielhaft vorgestellt wird. Die Tour schließt mit einem Besuch des Bergischen Museums für Bergbau, Handwerk und Gewerbe in Bergisch Gladbach, bevor die Rückfahrt nach Troisdorf angetreten wird.

*Veranstalter:* Bergisches Museum für Bergbau,  
Handwerk und Gewerbe in Kooperation  
mit dem Portal Burg Wissem

*Leitung:* Herbert Ommer und Beate von Berg

*Treffpunkt:* Portal Burg Wissem

*Teilnehmerzahl:* max. 20

*Dauer:* ca. 4 Stunden

*Kosten:* 18 Euro pro Person

*Anmeldung:* Tourist-Information Burg Wissem,  
Tel.: 02241-900456

**So., 06.03.**

**14.00 Uhr**

### → **Der Heidespaziergang**

Siehe Seite 8

**Fr., 11.03.**

**14.30 Uhr**

### → **Obstbaumschnittkurs**

Der Obstbaumschnittkurs besteht aus einem theoretischen und einem praktischen Teil. Entsprechende regenfeste Kleidung, Handschuhe, usw. sollten mitgebracht werden, ebenso Werkzeug wie Astscheren, Sägen, usw.

*Veranstalter:* Umweltbüro der Stadt Troisdorf

- Treffpunkt:** *Parkplatz Habichtweg Ecke Amselweg in Kriegsdorf*
- Dauer:** *2 Stunden*
- Kosten:** *keine*
- Anmeldung:** *Die Teilnehmerzahl ist begrenzt, daher ist eine verbindliche Anmeldung erforderlich, entweder telefonisch (Tel.: 02241 / 900-710) oder per Mail an [bendlh@troisdorf.de](mailto:bendlh@troisdorf.de)*

**Fr. 13.03.**

**14.00 Uhr**

→ **Familienwanderung**

*Eröffnung der Wandersaison*

Das Frühjahr lädt dazu ein, in die aufblühende Natur zu wandern. Von Burg Wissem aus starten wir „mit Mann und Maus“ zum Frühlingserleben in der Südheide. Die Tour ist als Familienwanderung mit kleinen Entdeckeraufgaben geplant. Es gibt außerdem genügend Zeit zum Ausruhen und Picknick machen.

**Veranstalter:** *Portal Burg Wissem*

**Treffpunkt:** *Portal Burg Wissem*

**Dauer:** *ca. 3 Stunden*

**Anmeldung:** *Tourist-Information Burg Wissem, Tel.: 02241-900456*

**Fr. 18.03.**

**14.30 Uhr**

→ **Obstbaumschnittkurs**

Der Obstbaumschnittkurs besteht aus einem theoretischen und einem praktischen Teil. Entsprechende regenfeste Kleidung, Handschuhe, usw. sollten mitgebracht werden, ebenso Werkzeug wie Astscheren, Sägen, usw.

**Veranstalter:** *Umweltbüro der Stadt Troisdorf*

**Treffpunkt:** *Parkplatz Habichtweg Ecke Amselweg in Kriegsdorf*

**Dauer:** *2 Stunden*

**Kosten:** *keine*

**Anmeldung:** *Die Teilnehmerzahl ist begrenzt, daher ist eine verbindliche Anmeldung erforderlich, entweder telefonisch (Tel.: 02241 / 900-710) oder per Mail an [bendlh@troisdorf.de](mailto:bendlh@troisdorf.de)*

**So., 03.04**

**8.00 Uhr**

### → **Frühlingserwachen der Waldvögel**

Zum Frühling im Wald gehören die Frühlingsgesänge unserer Singvögel. Auf dieser ca. 3-stündigen Wanderung mit Start am Heideportal „Burg Wissem“ werden wir den Vogelstimmen lauschen und sie den einzelnen Sängern zuordnen.

Wenn Sie ein Fernglas mitbringen, können Sie auch einen Blick auf diese Heidebewohner werfen. Mit Vera Kiefer.

*Veranstalter: Bündnis Heideterrasse e.V.*

*Treffpunkt: Burg Wissem*

*Dauer: ca. 3 Stunden*

*Anmeldung: nicht erforderlich  
Es werden Spenden gesammelt.*

**So., 03.04.**

**14.00 Uhr**

### → **Der Heidespaziergang**

Siehe Seite 8

**Mi., 06.04.**

**19.00 Uhr**

### → **Troisdorf damals bis heute**

- Ein Erzähl- und Bilderabend

Burg Wissem, Ursulaplatz und Frankfurter Straße

Wieder sind Sie mit Ihrem Wissen aus selbst erlebter Troisdorfer Vergangenheit oder einem Interesse an dieser herzlich willkommen. Wir laden Sie erneut ein, Ihre Troisdorfer Erlebnisse in lockerer Runde zum Besten zu geben oder sich die der Anderen anzuhören. Ihren Erinnerungen wollen wir mit Fotografien von Heinz Müller, der Troisdorf seit ca. 1950 ablichtete, auf die Sprünge helfen. Die Veranstaltung ist eine Verbindung aus Diavortrag, Fotoausstellung, Informationsvermittlung und Erlebnisaustausch.

In diesem neuen Vortrag befassen wir uns nun, anhand zahlreicher auch vergleichender Bilder, in erster Linie mit den baulichen Veränderungen der letzten Jahrzehnte im Bereich von Burg Wissem, Ursulaplatz, Frankfurter Straße und Oberdorf.

*Veranstalter: MUSIT, Heimat- und Geschichtsverein*



**April**



*Troisdorf, Heinz-Müller-Stiftung,  
Portal Wahner Heide.*

**Treffpunkt:** *Raum Wahner Heide, Burg Wissem*

**Teilnehmer-  
beschränkung:** *max. 30 Personen*

*Die Veranstaltung ist kostenfrei.*

**Anmeldung:** *Tourist-Information Burg Wissem,  
Tel.: 02241-900456*

**Sa., 09.04.**

**10.00 Uhr**

**→ Frühjahrswanderung durch die blühende Aue**

Botanische und ornithologische Erkundungen rechts und links der Agger mit Jörg Pape und dem NABU-Team

**Veranstalter:** *NABU Rhein-Sieg*

**Treffpunkt:** *Parkplatz Aggerstadion, Taubengasse*

**Dauer:** *3 Stunden*

**Anmeldung:** *nicht erforderlich*

**Sa., 09.04.**

**11.00 Uhr**

**→ Pflanzentauschbörse**

Hier können Pflanzenfreunde nicht nur Erfahrungen austauschen und Infos bekommen.

Haben Sie überzählige Stauden, Zwiebeln, Samen, Gemüsepflänzchen, Sträucher oder Zimmerpflanzen? Suchen Sie Pflanzen fürs Blumenbeet, den Gemüsegarten oder das Kräuterbeet? Besitzen Sie „alte“ Gartenpflanzen, die es nicht mehr zu kaufen gibt? Suchen Sie den Erfahrungsaustausch mit anderen Gartenfreunden? Benötigen Sie einen Rat oder Informationen? Dann sind Sie richtig bei der Pflanzentauschbörse. Größere Pflanzen oder spezielle Pflanzenwünsche werden über eine Infotafel weitervermittelt.

**Veranstalter:** *Umweltberatung der Verbraucherzentrale*

**Treffpunkt:** *Kölner Platz 2, Fußgängerzone  
Troisdorf*

**Dauer:** *2 Stunden*

**Fragen:** *beantwortet Umweltberaterin  
Gabi Bock unter Tel.: 02241-1495305*



**So., 10.04.**

**15.00 Uhr**

→ **Ausstellungseröffnung im Portal Burg Wissem  
„Bernhard Rohde – und Gelehrter“**

Der 1896 in Siegburg geborene Bernhard Rohde war Lehrer in Altenrath und Oberlar. Die Hügelgräber weckten sein Interesse an der Geschichte der Wahner Heide. Er stand in Kontakt mit bekannten Forschern seiner Zeit, seine archäologischen Entdeckungen teilte er den Museen in Köln und Bonn mit und überwies manches Stück an sie. Rohde trug eine reiche Sammlung mit archäologischen, botanischen und zoologischen Schätzen zusammen. Seine Funde wurden in Schriften wie den Bonner Jahrbüchern veröffentlicht.

Bernhard Rohde war zugleich begeisterter Pädagoge. Da es in Altenrath kein Museum gab, behalf er sich mit einem großen überdachten Schuppen und zeigte Schulen, Vereinen und Interessierten seine Sammlung, ergänzt durch Kartenmaterial und Grabungsskizzen.

Die Ausstellung in Kooperation mit dem Heimat- und Geschichtsverein Troisdorf präsentiert zum ersten Mal seit über 50 Jahren die Sammlung Rohde aus dem Besitz seiner Tochter Ingrid Rohde.

Während der Ausstellungsdauer vom 10.04. bis 14.08.2016 sind Fachvorträge und Sonderprogramme geplant.

**Di., 12.04.**

**19.00 Uhr**

→ **Troisdorf damals bis heute**

*Siehe Seite 11*

*Treffpunkt: Raum Wahner Heide, Burg Wissem*

*Anmeldung: Tourist-Information Burg Wissem,  
Tel.: 02241-900456*

**Do., 14.04.**

**19.00 Uhr**

→ **Troisdorf damals bis heute**

*Siehe Seite 11*

*Treffpunkt: Raum Wahner Heide, Burg Wissem*

*Anmeldung: Tourist-Information Burg Wissem,  
Tel.: 02241-900456*

**So., 17.04.**

**14.00 Uhr**

→ **Vom Wegesrand auf's Butterbrot**  
Kräuterwanderung

Unsere Vorfahren lebten mit dem, was die Natur hergab. Kräuter am Wegesrand brachten nicht nur Geschmack in die heimische Küche, sondern entfalten ihre Heilkraft bei so manchen Nöten. Im Rahmen einer kleinen Wanderung durch den Burgpark bis zur Wahner Heide werden nicht nur dort wachsende Kräuter vorgestellt, im Burgpark werden auch einige Exemplare eingesammelt und am Ende der Tour als herzhaftes Kräuterbrot mit Butter verköstigt.

*Veranstalter:* Portal Burg Wissem

*Leitung:* Adele Wischner

*Treffpunkt:* Portal Burg Wissem

*Dauer:* ca. 3 Stunden

*Kosten:* 5 Euro inkl. Verköstigung

*Anmeldung:* Tourist-Information Burg Wissem,  
Tel.: 02241-900456

**Sa., 23.04.**

**10.00 Uhr**

→ **Wanderung um Altenrath**

Ornithologische und kulturhistorische Exkursion mit Jörg Pape und Dr. Joachim Kranz

*Veranstalter:* NABU Rhein-Sieg

*Treffpunkt:* Parkplatz Flughafenstraße,  
Troisdorf Altenrath

*Dauer:* ca. 3 Stunden

*Anmeldung:* nicht erforderlich.

**Sa., 23.04.**

**11.00 Uhr**

→ **Wanderung zu Wildbienen und ihren Futterpflanzen**

Unter Bienen wird meist nur die Honigbiene verstanden, dabei existiert eine viel größere Vielfalt...

Hier bietet sich die seltene Gelegenheit, die typischen Wildbienen- und Wespenarten, die im Frühjahr in der Wahner Heide vorkommen, ihr Verhalten, ihre Ökologie, ihre Gefährdung und ihren Schutz kennen zu lernen!

Allein in der Wahner Heide kommen mindestens 110 verschiedene Wildbienenarten vor, die alle einzeln leben. Sie sind wie die Honigbiene äußerst friedfertig und ungefährlich, sind aber aufgrund ihrer oft hohen Spezialisierung auf eine bestimmte Pflanzengruppe vielfach gefährdet.

Wildbienenspezialistin Dr. Inge Bischoff hat die Bienenfauna der Wahner Heide erforscht und bietet erstaunliche Einblicke in die Welt dieser interessanten Insekten.

*Veranstalter: Bündnis Heideterrasse e.V.*

*Treffpunkt: Burg Wissem*

*Kosten: 5 Euro, Kinder unter 14 Jahren frei*

*Anmeldung: nicht erforderlich*



**Fr. 29.04.**

**18.00 Uhr**

### → **Orte der Muße**

Gesprächsabend zu Natur - Wandern - Entspannung

Was macht die Faszination des Wanderns aus? Warum findet der Mensch in der Natur zu sich selber? Der Aufenthalt in der Natur strahlt aus auf unsere Seele, auf unser Unbewusstes. Wir tanken Gesundheitsstrukturen und Entspannung. Es werden einige Wanderziele vorgestellt, z.B. in Wahner Heide, Siebengebirge, Vorgebirge und Voreifel. Entfernter ist da schon das erste Kloster der Hildegard von Bingen an der Nahe, die Ruinen auf dem Disibodenberg (mit Meditationsweg). Übergreifend berühren wir auch die Themen: Bäume, das Wesen des Wassers und manches, was zum Bergwandern gehört. Mit Lichtbildern und Karten. Anregungen aus dem Teilnehmerkreis sind sehr willkommen. Der Dozent Willy Peter Müller ist Buchautor und hat Wandergruppen geleitet (z.B. „Einführung in das Hochgebirgswandern“).

*Veranstalter: VHS Troisdorf-Niederkassel in Kooperation mit dem Portal Burg Wissem*

*Treffpunkt: Raum Wahner Heide, Burg Wissem*

*Dauer: ca. 1,5 Stunden*

**Sa., 30.04.**

**11.00 Uhr**

### → **Maibaumverkauf**

Verkauf solange der Vorrat reicht.

*Veranstalter: Bundesforstbetrieb Rhein-Weser, Betriebsbereich Wahner Heide*



Verkaufspunkt: Kreisverkehr – Kölner Straße –  
Altenrather Straße

So., 01.05.

11.00 Uhr

Mai

### → Portalfest Burg Wissem

Am 1. Mai ist Wahner Heide Tag mit zahlreichen Aktionen rund um das Naturschutzgebiet. In Burg Wissem erwarten den Besucher Aussteller aus Troisdorf und Umgebung. Rund um das Thema Natur, Umwelt und Freizeit wird Einiges geboten. Für Familien mit Kindern wird ein Mitmach-Programm angeboten, auch für das leibliche Wohl ist bestens gesorgt. Am Nachmittag wird Christian Oschem mit seinem Ensemble feinen Jazz präsentieren.

### Portaltour mit dem Schwyzer Poschti

Wer an diesem Tag alle Portale besuchen möchte, hat dazu bei einer Rundtour im historischen Postbus die Gelegenheit. Start und Ziel ist Burg Wissem.

Der NABU Rhein-Sieg stellt die Wiesen-Schlüsselblume - Blume des Jahres -, den Sieglitz – Vogel des Jahres - und die Winterlinde - Baum des Jahres 2016 - vor. Im Rahmen einer kleinen **Wanderung** wird gemeinsam mit dem Bundesforst eine Winterlinde gepflanzt.

### Aktion Stadtradeln

Die Stabstelle Gesunde Stadt und die Klimaschutzmanagerin der Stadt Troisdorf starten in Kooperation mit dem Portal Wahner Heide die Aktion Stadtradeln. Hierzu wird ein informatives und unterhaltsames Programm geboten.

*Anmeldung: Für die Bustour und die Fahrradtouren ist eine Anmeldung bei der Tourist-Information Burg Wissem, Tel.: 02241-900456 erforderlich.  
Die Bustour kostet 12 Euro, ermäßigt 10 Euro.*

So., 01.05.

11.00 Uhr

### → Wahner Heide Tag in Gut Leidenhausen

Weitere Informationen unter: [www.wahnerheide-koenigsforst.de](http://www.wahnerheide-koenigsforst.de)





**Kalendarium 2016  
zum Herausnehmen**

<b>Januar</b>	Bis 06.03.		Ausstellung Im Reich der Zwerge
<b>Februar</b>	07.02. 27.02.	14.00 Uhr 14.00 Uhr	Der Heidespaziergang Eltern-Kind-Basteln
<b>März</b>	06.03. 06.03. 11.03. 13.03. 18.03.	14.00 Uhr 14.00 Uhr 14.30 Uhr 14.00 Uhr 14.30 Uhr	Der Heidespaziergang Exkursion Bergbau Obstbaumschnittkurs Familienwanderung Obstbaumschnittkurs
<b>April</b>	03.04. 03.04. 06.04. 09.04. 09.04. 10.04. 12.04. 14.04. 17.04. 23.04. 23.04. 29.04. 30.04.	08.00 Uhr 14.00 Uhr 19.00 Uhr 10.00 Uhr 11.00 Uhr 15.00 Uhr 19.00 Uhr 19.00 Uhr 14.00 Uhr 10.00 Uhr 11.00 Uhr 18.00 Uhr 11.00 Uhr	Frühlingserwachen Waldvögel Der Heidespaziergang Fotoabend Troisdorf damals bis heute Frühjahrswanderung durch die Aue Pflanzentauschbörse Ausstellungseröffnung Berhard Rohde Fotoabend Troisdorf damals bis heute Fotoabend Troisdorf damals bis heute Kräuterwanderung Wanderung um Altenrath Wanderung zu den Wildbienen Gesprächsabend Orte der Muße Maibaumverkauf
<b>Mai</b>	01.05. 01.05. 22.05.	11.00 Uhr 14.00 Uhr 14.00 Uhr	Wahner Heide Fest Der Heidespaziergang Troisdorfer Geschichte erkunden

	25.05.	21.00 Uhr	Nachtwanderung Kreuzkröte, Ziegenmelker & Co
	28.05.	08.00 Uhr	Ornithologische Kostbarkeiten der Aggerau
	28.05.	14.00 Uhr	Radwanderung durch die Wahner Heide
<b>Juni</b>	05.06.	05.00 Uhr	Morgenstimmung in der Wahner Heide
	05.06.	14.00 Uhr	Der Heidespaziergang
	12.06.	14.00 Uhr	Zur Rhododendronblüte über den Waldfriedhof
	18.06.	14.00 Uhr	Wanderung zu blühenden Kostbarkeiten
	18./19.06.		GEO Tag der Artenvielfalt
	26.06.	14.00 Uhr	Kräuterwanderung
<b>Juli</b>	02.07.	11.00 Uhr	Botanische Wanderung in der Wahner Heide
	03.07.	14.00 Uhr	Der Heidespaziergang
	05.07.	09.00 Uhr	Waldtag für Troisdorfer Schulklassen
	16.07.	21.00 Uhr	Nachtwanderung
<b>August</b>	07.08.	14.00 Uhr	Der Heidespaziergang
	21.08.	14.00 Uhr	Unterwegs auf dem Spicher Geschichtsweg
<b>September</b>	03.09.	11.00 Uhr	Wanderung Binnensand- dünen der Südheide
	04.09.	14.00 Uhr	Der Heidespaziergang
	10.09.	14.00 Uhr	Wanderung rund um Altenrath
	18.09.	14.00 Uhr	Bildervortrag Rotwild in der Wahner Heide
	25.09.	14.00 Uhr	Kräuterwanderung
	30.09.	19.00 Uhr	Ausstellungseröffnung WasserErdeLichtBaumLeben



<b>Oktober</b>	02.10.	11.00 Uhr	Matinee in Burg Wissem
	02.10.	14.00 Uhr	Der Heidespaziergang
	08./09.10.		Erntemarkt auf Burg Wissem
	12.10.	19.00 Uhr	Bildervortrag WasserErdeLichtBaumLeben
	15.10.	10.00 Uhr	Wanderung Herbst in den Buchenwäldern
	16.10.	14.00 Uhr	Der Waldfriedhof im Herbst
<b>November</b>	05.11.	14.00 Uhr	Eltern-Kind-Basteln
	06.11.	14.00 Uhr	Der Heidespaziergang
	10.11.	19.00 Uhr	Bildervortrag WasserErdeLichtBaumLeben
	12.11.	11.00 Uhr	Wanderung Bewaldete Ruinen
	26.11.	11.00 Uhr	Wald- und Wildtag
<b>Dezember</b>	04.12.	14.00 Uhr	Der Heidespaziergang
<b>Januar 17</b>	10.01.	19.00 Uhr	Bildervortrag WasserErdeLichtBaumLeben



**So., 01.05.**

**11.00 Uhr**

### → Weidefest am Turmhof

Auf dem Turmhof findet das traditionelle Weidefest zur Eröffnung der Weidesaison statt.

Veranstalter: *Bündnis Heideterrasse e.V.*

**So., 01.05.**

**14.00 Uhr**

### → Der Heidespaziergang

Siehe Seite 8

**So., 22.05.**

**14.00 Uhr**

### → Troisdorfer Geschichte erkunden

Zum Internationalen Museumstag wird eine Exkursion mit Peter Haas vom Wahner Heide Portal und dem Museum für Stadt- und Industriegeschichte Troisdorf aus unternommen, die durch den Wald und über die Heide führt. Sie macht die Troisdorfer Geschichte, wie sie in Museum und Portal erzählt wird, anschaulich.

Veranstalter: *Portal Burg Wissem und MUSIT Museum für Stadt- und Industriegeschichte Troisdorf*

Treffpunkt: *Burg Wissem*

Dauer: *ca. 3 Stunden*

Anmeldung: *Tourist-Information Burg Wissem, Tel.: 02241-900456*

**Mi., 25.05.**

**21.00 Uhr**

### → Kreuzkröte, Ziegenmelker und Co.

Naturkundliche Nachtwanderung im Zentrum der Wahner Heide

„...Zu wandern über die Heide, umsaust vom Sturmwinde, der in dampfenden Nebeln die Geister der Väter im dämmernden Lichte des Mondes hinführt...“

Nicht jeder kann sich ausdrücken wie Goethe, aber jeder kann Ähnliches erleben. Und so begeben wir uns unter dem Schleier der Nacht auf Entdeckungsreise: Gesänge von Feldschwirl oder Nachtigall, Balzrufkonzerte von Kreuzkröten oder Beobachtungen von patrouillierenden Waldschneepfen sind nur zu dieser unüblichen Wanderzeit möglich. Dabei ist Voraussetzung, dass wir uns

ähnlich unauffällig bewegen, wie dies die Dachse und Siebenschläfer tun.

*Veranstalter:* VHS Troisdorf-Niederkassel und Infozentrum Wahner Heide

*Treffpunkt:* Infozentrum Wahner Heide, Flughafenstraße 33, Troisdorf-Altenrath

*Anmeldung:* [www.vhs-troisdorf.de](http://www.vhs-troisdorf.de)

*Gebühr:* 5 €

**Sa., 28.05.**

**08.00 Uhr**

→ **Ornithologische Kostbarkeiten in der Aggeraue**

Vogelkundliche Exkursion am Südrand der Wahner Heide

Die abwechslungsreiche Landschaft am südlichsten Rand der Wahner Heide bietet mit der Aggeraue und den angrenzenden Flächen eine unverbaute, urwüchsige Landschaft. Dort leben seltene Vogelarten wie Eisvogel, Flussregenpfeifer, Hohltaube, Kolkrabe, Schwarzmilan u. v. m., aber auch der exotische Halsbandsittich. Begleiten Sie Günter Venohr auf dieser schönen Tour entlang der Aggeraue und durch die Südheide. Wenn vorhanden, bitte gerne ein Fernglas mitbringen!

*Veranstalter:* Bündnis Heideterrasse e.V.

*Treffpunkt:* Parkplatz Rotterwiese, Nordende Taubengasse/Aggerstadion

*Dauer:* ca. 4 h

*Anmeldung:* nicht erforderlich.  
Es werden Spenden gesammelt.

**Sa., 28.05.**

**14.00 Uhr**

→ **Radwanderung durch die Wahner Heide - Widerstreit von Ökologie und Ökonomie**

Wir starten mit dem ADFC an der Burg Wissem, dann geht es auf ruhigen, naturbelassen Wegen in gemütlichem Tempo Richtung Troisdorf-Altenrath und von dort weiter durch die Wahner Heide bis zur Gaststätte Bambi, wo wir unseren Heide-Referenten Karl Gemmel treffen. Gemeinsam erkunden wir die Nordheide mit ihren drei Pionierbecken, betrachten die Renaturierung des Beckens 2 zur Heidelandschaft und informieren uns über die Ausgleichsmaßnahmen der Flughafen AG.



*Veranstalter: Bündnis Heideterrasse e.V. und ADFC Troisdorf*

*Treffpunkt: Innenhof Burg Wissem,*

*Dauer: ca. 4,5 Stunden*

*Anmeldung: nicht erforderlich*

*Kosten: 2 € ADFC (für Mitglieder frei),  
+ 5 € Heideexkursion*

**So., 05.06.**

**05.00 Uhr**

**Juni**

### → **Morgenstimmung in der Wahner Heide**

Die Wahner Heide bietet dem Wanderer morgens nach Sonnenaufgang einen ganz besonderen Zauber. Die ersten Vögel begrüßen den neuen Tag und die Sommerblumen öffnen ihre farbenfrohen Blüten. Diese besondere Stimmung wird auf der 3 std. Exkursion von Werner Funken und Vera Kiefer erlebbar. Wer weiß, wer zu dieser frühen Stunde noch unterwegs ist?

*Veranstalter: Bündnis Heideterrasse e.V.*

*Treffpunkt: Infozentrum Wahner Heide,  
Flughafenstraße 33, Troisdorf-Altenrath*

*Anmeldung: nicht erforderlich.  
Es werden Spenden gesammelt.*

**So., 05.06.**

**14.00 Uhr**

### → **Der Heidespaziergang**

*Siehe Seite 8*

**So., 12.06.**

**14.00 Uhr**

### → **Zur Rhododendronblüte über den Waldfriedhof**

Der Waldfriedhof am Rand der Wahner Heide ist der größte Troisdorfer Friedhof mit einem alten und interessanten Baumbestand. Besonders prächtig sind die baumhohen Rhododendronbüsche, die im Juni leuchtend violett blühen.

*Veranstalter: Umweltbüro der Stadt Troisdorf*

*Treffpunkt: Parkplatz Heerstraße*

*Dauer: ca. 2 Stunden*

*Kosten: Keine*

*Anmeldung: nicht erforderlich*



**Sa., 18.06.**

**14.00 Uhr**

→ **Blühende Kostbarkeiten auf extensiven Magerrasen, Feuchtheiden und Heidemooren**

Wanderung mit Jörg Pape rund um die Tongrube Altenrath und das Herfeld.

*Veranstalter:* NABU Rhein-Sieg

*Treffpunkt:* Parkplatz Flughafenstraße in Troisdorf-Altenrath

*Dauer:* ca. 3 Stunden

*Anmeldung:* nicht erforderlich

**Sa., 18.06.,**

**So., 19.06.**

→ **GEO Tag der Artenvielfalt**

Beim Tag der Artenvielfalt werden jedes Jahr im gesamten Bundesgebiet Aktionen zum Beobachten und Zählen möglichst vieler Arten durchgeführt und damit ein starkes Signal zum Erhalt der Biodiversität gesetzt. Für die GEO-Berichterstattung wird mit Hilfe eines Partners eine Hauptaktion organisiert, zu der anerkannte Experten und Wissenschaftler in ein besonderes Gebiet eingeladen werden. 2016 steht die Bergische Heideterrasse im Fokus der Hauptaktion.

*Nähere Informationen zu öffentlichen Veranstaltungen und Exkursionen entnehmen Sie bitte den Vorankündigungen in der lokalen Presse.*

**Sa., 26.06.**

**14.00 Uhr**

→ **Vom Wegesrand auf's Butterbrot**  
Kräuterwanderung

Unsere Vorfahren lebten mit dem, was die Natur hergab. Kräuter am Wegesrand brachten nicht nur Geschmack in die heimische Küche, sondern entfalteten ihre Heilkraft bei so manchen Nöten. Im Rahmen einer kleinen Wanderung durch den Burgpark bis zur Wahner Heide werden nicht nur dort wachsende Kräuter vorgestellt, im Burgpark werden auch einige Exemplare eingesammelt und am Ende der Tour als herzhaftes Kräuterbrot mit Brot verköstigt.

*Veranstalter:* Portal Burg Wissem

*Leitung:* Adele Wischner

*Treffpunkt:* Portal Burg Wissem



Dauer: ca. 3 Stunden  
Kosten: 5 Euro inkl. Verköstigung  
Anmeldung: Tourist-Information, Tel.: 02241-900456

**Sa., 02.07.**

**11.00 Uhr**

**Juli**

### → **Botanische Wanderung in der Wahner Heide**

Diese botanische Exkursion mit Werner Funken führt u.a. zu Sonnentau und Johanniskraut, zur stark bedrohten Knorpelmiere, zu Thymian und Bergsandglöckchen und - natürlich - zu den bezaubernden Heidenelken.

Veranstalter: Bündnis Heideterrasse e.V.

Treffpunkt: Infozentrum Altenrath,  
Flughafenstraße 33, Troisdorf-Altenrath

Anmeldung: nicht erforderlich.  
Es werden Spenden gesammelt.

**So., 03.07.**

**14.00 Uhr**

### → **Der Heidespaziergang**

Siehe Seite 8

**Di., 05.07.**

**09.00 Uhr**

### → **Waldtag für Troisdorfer Schulklassen**

Den ganzen Vormittag lang haben Schulklassen die Gelegenheit, auf geführten Natur-Erlebnis-Touren den Troisdorfer Stadtwald und die Wahner Heide zu erkunden. Verschiedene Stationen laden zum Forschen, Experimentieren und kreativen Ausprobieren ein. Geeignet für Klasse 3 bis 6.

Veranstalter: Portal Burg Wissem, NABU Köln und Rhein-Sieg, Bundesforst, Heimat- und Geschichtsverein Troisdorf e.V., Umweltberatung und Energieberatung der Verbraucherzentrale, Umweltbüro und Klimaschutzmanagement der Stadt Troisdorf

Treffpunkt: Portal Burg Wissem

Anmeldung: Beate von Berg, Tel.: 02241-900425  
oder vonbergb@troisdorf.de

**Sa., 16.07.**

**21.00 Uhr**

### → **Nachtwanderung**

Auch zur späten Stunde gibt es in der Wahner Heide viel zu erleben. Wenn man als Wanderer nicht mehr

so viel sieht wie am Tage, kommen die anderen Sinne vermehrt zum Einsatz: Thymian riechen, Luftschichten erspüren, nachtaktive Tiere hören - vieles ist möglich. Begeben Sie sich mit Werner Funken und Vera Kiefer auf eine spannende Exkursion, die im Dunkel der Wahner Heide zahlreiche Überraschungen bereit hält.

Bitte bringen Sie Ihre Taschenlampe mit.

Dauer ca. 3 Stunden.

*Veranstalter:* Bündnis Heideterrasse e.V.

*Treffpunkt:* Infozentrum Wahner Heide,  
Flughafenstraße 33, Troisdorf-Altenrath

*Anmeldung:* nicht erforderlich  
Es werden Spenden gesammelt.

## August

**So., 07.08.**

**14.00 Uhr**

### → Der Heidespaziergang

Siehe Seite 8

**So., 21.08.**

**14.00 Uhr**

### → Unterwegs auf dem Spicher Geschichtsweg

Rundwanderung mit den Stationen Haus Broich, Waldstadion, Katzbachwald, Eisenweg, Haus Telegraf, Rabeneichsweg, Quarzitsandgrube, Holstein.

*Veranstalter:* Portal Burg Wissem und Heimat- und Geschichtsverein Troisdorf e. V.

*Treffpunkt:* Parkplatz am Bürgerhaus Spich

*Dauer:* ca. 3 Stunden

*Anmeldung:* Tourist-Information Burg Wissem,  
Tel.: 02241-900425

## September

**Sa., 03.09.**

**11.00 Uhr**

### → Binnensanddünen in der Südheide

Die Südheide rund um Fliegenberg und Telegrafenberg ist ein einzigartiges Gebiet in der Wahner Heide. Mächtige Flugsandanhäufungen des Rheins haben ein Biotop für spezialisierte Pflanzen und Tiere geschaffen. Darüber hinaus werden Werner Funken und Vera Kiefer auch geschichtlich bedeutende Themen aufgreifen und von Neanderthalern, Sugambrenn und anderen Siedlern berichten.

*Veranstalter:* Bündnis Heideterrasse e.V.

*Treffpunkt: Forsthaus Telegraph*  
*Dauer: ca. 4 Stunden mit einer Pause*  
*Anmeldung: nicht erforderlich*  
*Es werden Spenden gesammelt.*



**So., 04.09. 14.00 Uhr**

**→ Der Heidespaziergang**

*Siehe Seite 8*

**Sa., 10.09. 14.00 Uhr**

**→ Rund ums alte Heidedorf Altenrath**

Eine kulturhistorische und naturkundliche Wanderung mit Jörg Pape und Peter Haas.

*Veranstalter: NABU Rhein-Sieg in Kooperation mit dem Heimat- und Geschichtsverein Troisdorf.*

*Treffpunkt: Am Jägerhof, Rambusch 1a, Troisdorf Altenrath*

*Dauer: ca. 2,5 Stunden*

*Anmeldung: nicht erforderlich*

**So., 18.09. 14.00 Uhr**

**→ Rotwild – Beobachtungen in der Wahner Heide**

In einer Bilderschau von Wiebke Dallmeyer-Böhm erleben wir das unseren Blicken sonst verborgene Verhalten des Rotwildes in seinen Einständen.

*Veranstalter: NABU Rhein-Sieg und Portal Burg Wissem*

*Treffpunkt: Wahner Heide Raum, Burg Wissem*

*Dauer: ca. 1,5 Stunden*

*Anmeldung: Tourist-Information, Tel.: 02241-900456*

**So., 25.09. 14.00 Uhr**

**→ Vom Wegesrand auf's Butterbrot**  
Kräuterwanderung

Herbstkräuter stehen diesmal im Vordergrund der schon traditionellen Kräuterwanderung. Im Rahmen einer kleinen Wanderung durch den Burgpark bis zur Wahner Heide werden nicht nur dort wachsende Kräuter vorgestellt, im Burgpark werden auch einige



Exemplare eingesammelt und am Ende der Tour als herzhaftes Kräuterbrot mit Brot verköstigt.

*Veranstalter: Portal Burg Wissem*

*Leitung: Adele Wischner*

*Treffpunkt: Portal Burg Wissem*

*Dauer: ca. 3 Stunden*

*Kosten: 5 Euro inkl. Verköstigung*

*Anmeldung: Tourist-Information, Tel.: 02241-900456*

**Fr., 30.09.**

**19.00 Uhr**

### ➔ **Ausstellungseröffnung im Portal Burg Wissem WasserErdeLichtBaumLeben**

Fotografische Blicke in die Schönheit der Schöpfung

Die Ausstellung zeigt in Fotografien von Hans Günter Rudas elementare Aspekte der uns umgebenden Natur. Landschaften, Tiere, Pflanzen, Wasser und der grundsätzliche Werkstoff der Naturfotografie, das wandelbare Licht, sind die Hauptmotive. Die Aufnahmen entstanden in Mittel- und Nordeuropa. Neben dokumentarischen werden auch künstlerische Motivgestaltungen gezeigt sowie Zusammenstellungen von Fotografien und tuscheartigen Zeichnungen.

Die Ausstellungsdauer ist vom 30.09.2016 bis zum 15.01.2017.

**Oktober**

**So., 02.10.**

**11.00 Uhr**

### ➔ **Matinee im Portal Burg Wissem**

Der deutsche Wald

Ein Parforceritt durch die Jahrhunderte mit Dr. Detlev Arens, Autor und Wissenschaftler, Einführung und Moderation Jörg Pape.

*Veranstalter: Portal Burg Wissem und  
NABU Rhein-Sieg*

*Treffpunkt: Remise der Burg Wissem*

*Kosten: Eintritt frei,  
wir bitten um Spenden für den NABU*

**So., 02.10.**

**14.00 Uhr**

### ➔ **Der Heidespaziergang**

Siehe Seite 8

**Sa., 08.10.  
So., 09.10.**

**10.00 Uhr –  
18.00 Uhr**

### → **Erntedankmarkt auf Burg Wissem**

Am Erntedankmarkt auf Burg Wissem nimmt das Portal Wahner Heide mit einem Informations- und Verkaufsstand teil. Wanderkarten und Literatur sind ebenso erhältlich wie der neue Wahner Heide Kalender. Außerdem wird Basteln und Werken für Kinder angeboten.

*Veranstalter: Stadt Troisdorf*

*Kosten: Eintritt frei*

**Mi., 12.10.**

**19.00 Uhr**

### → **Vortrag zur Ausstellung WasserErdeLichtBaumLeben**

Der Vortrag von Hans Günter Rudas befasst sich mit den vielfältigen Motiven in der Natur und sinnvollen fotografischen Herangehensweisen, um diese im Bild festzuhalten.

*Veranstalter: Portal Burg Wissem*

*Treffpunkt: Raum Wahner Heide, Burg Wissem*

*Anmeldung: nicht erforderlich*

*Kosten: Eintritt frei*

**Sa., 15.10.**

**10.00 Uhr**

### → **Herbst in den Buchenwäldern am Rand des Bergischen Landes**

Wanderung mit Jörg Pape zum Thema „Entwicklung von Prozessschutzwäldern“. Anschließend Einkehr im Forsthaus mit Frischling aus dem Backofen.

*Veranstalter: NABU Rhein-Sieg in Kooperation  
mit dem Bundesforst*

*Treffpunkt: Bundesforsthaus Wahner Heide,  
Schauenbergweg 2, Troisdorf Altenrath*

*Kosten: 10 Euro inkl. Essen*

*Anmeldung: Forsthaus Schauenbergweg,  
Tel.: 02246-9154820*

**So., 16.10.**

**14.00 Uhr**

### → **Der Waldfriedhof im Herbst**

Der Waldfriedhof am Rand der Wahner Heide ist der

größte Troisdorfer Friedhof mit einem alten und interessanten Baumbestand. Bei der Herbstführung über den Friedhof werden historische und botanische Aspekte erläutert.

*Veranstalter:* Umweltbüro der Stadt Troisdorf

*Treffpunkt:* Parkplatz Heerstraße

*Dauer:* ca. 2 Stunden

*Kosten:* Keine

*Anmeldung:* nicht erforderlich

## November

**Sa., 05.11.**

**14.00 Uhr**

### → Eltern-Kind Basteln

Wir laden Eltern und Kinder ein, gemeinsam einen lustigen und kreativen Nachmittag zu verbringen. Nach einer Sammeltour durch den Burgpark und den Wald greifen wir zum Werkzeug und stellen Spielzeug aus Naturmaterialien her.

*Veranstalter:* Portal Burg Wissem

*Leitung:* Adele Wischner

*Treffpunkt:* Portal Burg Wissem

*Dauer:* 3 Stunden

*Kosten:* 5 Euro pro Kind, Eltern frei

*Anmeldung:* Tourist-Information Burg Wissem,  
Tel.: 02241-900456

**So., 06.11.**

**14.00 Uhr**

### → Der Heidespaziergang

Siehe Seite 8

**Do., 10.11.**

**19.00 Uhr**

### → Vortrag zur Ausstellung WasserErdeLichtBaumLeben

Der Vortrag von Hans Günter Rudas befasst sich mit den vielfältigen Motiven in der Natur und sinnvollen fotografischen Herangehensweisen, um diese im Bild festzuhalten.

*Veranstalter:* Portal Burg Wissem

*Treffpunkt:* Raum Wahner Heide, Burg Wissem

*Anmeldung:* nicht erforderlich

*Kosten:* Eintritt frei

**Sa., 12.11.**

**11.00 Uhr**

→ **Bewaldete Ruinen**

Rund um Altenrath gibt es versteckt im Wald die Überreste verschiedenster Siedlungsräume. Neben alten Gehöften und Fabrikgebäuden finden sich dort auch Hügelgraber und zahlreiche Hinweise auf die militärische Geschichte. Werner Funken weiß zu all diesen Zeugnissen vergangener Generationen interessante und spannende Anekdoten zu erzählen. Begeben Sie sich auf dieser Exkursion auf eine Zeitreise zu den früheren Bewohnern der Wahner Heide.

*Veranstalter: Bündnis Heideterrasse e.V.*

*Treffpunkt: Infozentrum Troisdorf Altenrath,  
Flughafenstraße 33*

*Dauer: ca. 3 Stunden,*

*Anmeldung: nicht erforderlich  
Es werden Spenden gesammelt*

**Sa., 26.11.**

**11.00 Uhr**

→ **Wald- und Wildtag**

Der Bundesforst Wahner Heide lädt ein zur Information rund um das Thema Wald und Wild – aber natürlich auch zur Verkostung des Wildbrets selbst.

*Veranstalter: Bundesforstbetrieb Rhein-Weser,  
Betriebsbereich Wahner Heide*

*Treffpunkt: Bundesforsthaus Wahner Heide,  
Schauenbergweg 2, Troisdorf-Altenrath*

**So., 04.12.**

**14.00 Uhr**

→ **Der Heidespaziergang**

*Siehe Seite 8*

**Di., 10.01.2017**

**19.00 Uhr**

→ **Vortrag zur Ausstellung  
WasserErdeLichtBaumLeben**

Der Vortrag von Hans Günter Rudas befasst sich mit den vielfältigen Motiven in der Natur und sinnvollen fotografischen Herangehensweisen, um diese im Bild festzuhalten.

*Veranstalter: Portal Burg Wissem*

*Treffpunkt: Raum Wahner Heide, Burg Wissem*

*Anmeldung: nicht erforderlich*

*Kosten: Eintritt frei*



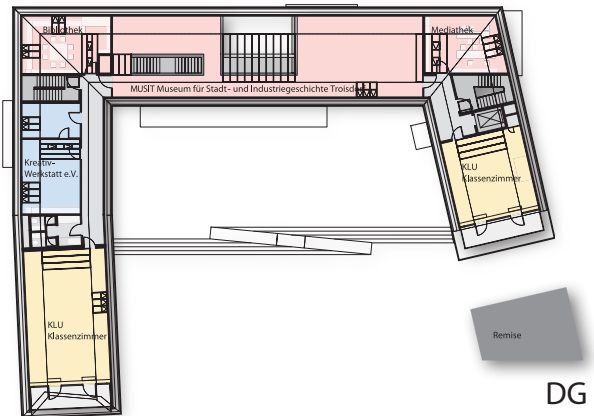
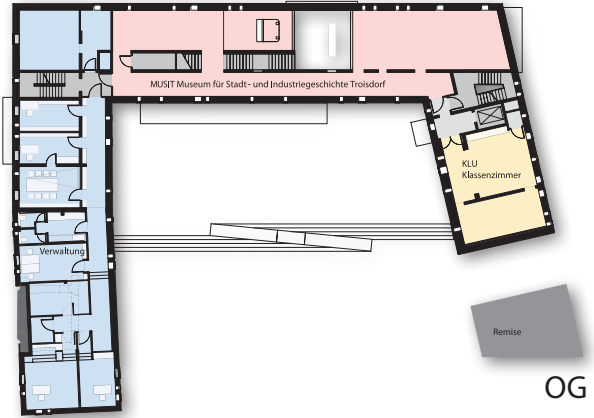
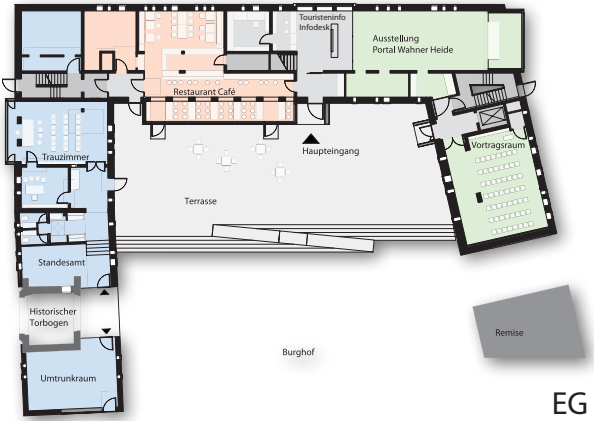
**Dezember**

**Januar 2017**





# Portal Burg Wissem





## Kontakt Daten **Portal Burg Wissem**

### **Portal Burg Wissem**

Burgallee 1  
53840 Troisdorf  
Tel.: 02241-900425  
Fax: 02241-9008425  
vonbergb@troisdorf.de  
www.heideportal-burgwissem.de

### **Öffnungszeiten des Portals und der Tourist-Information:**

Dienstag bis Freitag: 11.00 bis 17.00 Uhr  
Samstag und Sonntag: 10.00 bis 18.00 Uhr  
Montag geschlossen, Feiertage auf Anfrage

### **Stadt Troisdorf**

#### **Amt für Umwelt, Grünflächen und Friedhofswesen**

Kölner Straße 176  
53840 Troisdorf  
Tel.: 02241-900722  
Fax: 02241-9008722  
teschu@troisdorf.de

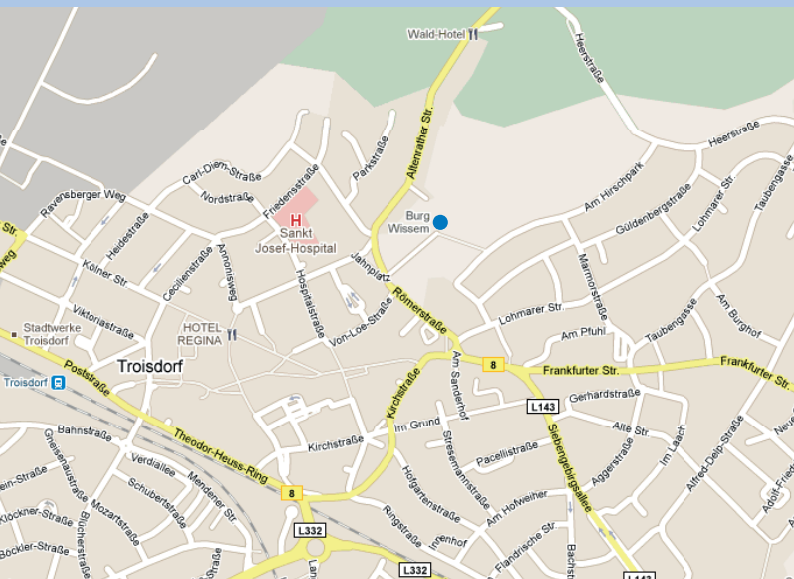


**NRW-STIFTUNG**  
NATUR · HEIMAT · KULTUR

**Das Portal zur Wahner Heide wird gefördert durch die Deutsche Bundesstiftung Umwelt (DBU) und die NRW - Stiftung.**

### **Wahner Heide App**

Die App der DBU-Naturerbe GmbH für IOS- und Android-Betriebssysteme zeigt für die Wahner Heide und den Königsforst vier Routen mit Längen zwischen fünf und 14 Kilometern. 50 Meter bevor die Wanderer einen interessanten Punkt erreichen, blinkt eine Benachrichtigung auf. Mit einem weiteren Klick erläutern Sprecher Hintergründe etwa zur Heidepflege bei der Route ab Burg Wissem. Bei dieser Tour lauschen Wanderer einer Unterhaltung zwischen Großvater Heinrich von Loë und seiner Enkelin Lilly. Gemeinsam schauen sie sich besondere Orte wie den Fliegenberg an. Heide, Wald und Wildnis: Jede Route hat einen eigenen Schwerpunkt. Die App steht unter [www.dbu.de/naturerbeapp](http://www.dbu.de/naturerbeapp) zum Download bereit.



## Sie erreichen Burg Wissem

### Anreise mit dem PKW:

A 59 bis Ausfahrt Troisdorf, Beschilderung Richtung Zentrum folgen, nach Kreisverkehr Beschilderung Museum Burg Wissem folgen.

### Anreise mit der Bahn:

Bahnhof Troisdorf, dann Bus Nr. 501, 503, 507 und 508 in Richtung Siegburg bis Ursulaplatz, 506 bis Römerstraße, Fußweg vom Bahnhof ca. 15 Minuten.

Parkmöglichkeiten direkt an der Burgallee oder an der Römerstraße.

## Impressum

### Herausgeber

Portal Burg Wissem



### Koordination der Portale

Forum Wählerheide/Königsforst

Vorsitzender: Dr. Hermann Josef Tebroke

[www.waehlerheide-koenigsforst.de](http://www.waehlerheide-koenigsforst.de)

Ein Projekt im Rahmen der



regionale2010



### Design

Jasmin Friedenburg, Buchholz

### Gestaltung

Roy Antes

Beate von Berg

### Fotos

Stefan Pütz, Lohmar

Dirk Ferber

Edition Blattwelt

Ulrike Tesch

ms ah Architekten, Köln

Hans Günter Rudas

### Druck

Die Druckerei





