



WAHNER HEIDE & KÖNIGSFORST  
TURMHOF

# Veranstaltungs- programm 2017



Sechsfleck-Widderchen  
(Foto: Vera Kiefer)

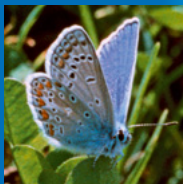


WAHNER HEIDE & KÖNIGSFORST  
Grüner Schatz im Ballungsraum



## Grüner Schatz im Ballungsraum

Glockenheide (Foto: Vera Kiefer)



Wahner Heide und Königsforst werden von vier Portalen erschlossen.  
 Sie werden koordiniert vom Forum Wahner Heide / Königsforst e. V.

## Portale zum Naturerbe Wahner Heide/Königsforst – ein Projekt der Regionale 2010



Wahner Heide und Königsforst bilden gemeinsam einen der größten und bedeutendsten Schutzgebietskomplexe in Nordrhein-Westfalen; beide Gebiete sind national als Naturschutzgebiete und auf europäischer Ebene nach der Fauna-Flora-Habitat- (FFH-) Richtlinie geschützt. Sie bieten weit über 700 bedrohten Tier- und Pflanzenarten Lebensraum und haben damit eine herausragende Bedeutung für den Natur- und Artenschutz. Die Wahner Heide gehört zum nationalen Naturerbe der Bundesrepublik Deutschland.

Der große zusammenhängende Naturraum ist zugleich ein bedeutendes Naherholungsgebiet im Zentrum der Region Köln/Bonn. Damit Besucher diesen „Grünen Schatz im Ballungsraum“ genießen können und gleichzeitig der wertvolle Naturraum geschützt werden kann, hat sich das Regionale 2010 Projekt „Wahner Heide & Königsforst“ zum Ziel gesetzt, in vier Besucherportalen über den Wert und die Bedeutung der beiden Gebiete zu informieren.

Das im Rösrather Kammerbroich gelegene Portal Turmhof war einst der größte Heidehof der Region. Der Turmhof ist eingebettet in die alte Streusiedlung Rös Rath-Brand mit ihren Hudewäldern, Äckern und Weiden und grenzt unmittelbar an die Wahner Heide an. Er befindet sich am Hauptzugang der Stadt Rös Rath zum Naturschutzgebiet und ist zu Fuß in gut 20 Minuten von der Haltestelle „Rös Rath-Stümpfen“ der Regionalbahn 25 gut erreichbar.

Im Turmhof werden Besucher über die naturkundlichen Besonderheiten von Wahner Heide und Königsforst informiert. Die ständige Ausstellung zum Thema „Dynamik“ stellt auf einer Fläche von 165 m<sup>2</sup> die verschiedenen natürlichen Einflussgrößen in der Landschaft wie bspw. Wind, Wasser und große Pflanzenfresserarten dar, vermittelt aber auch die traditionellen landwirtschaftlichen Nutzungsformen, die zur Entstehung der heutigen Heidelandschaft geführt haben.

Im Hofladen werden typische, regionale Heideprodukte angeboten, und in der Heidebibliothek kann in der Literatur insbesondere zu Wahner Heide und Königsforst geschmökert werden.





Ein umfangreiches Veranstaltungsprogramm für Kinder, Jugendliche und Erwachsene zu den verschiedensten Themen rund um Wahner Heide und Königsforst rundet das Angebot des Portals ab.

Im Turmhof ist auch die neue Biologische Station des Rheinisch-Bergischen Kreises untergebracht.

Die übrigen Portale befinden sich in der Burg Wissem in Troisdorf, im Forsthaus Steinhaus in Bergisch Gladbach sowie in Gut Leidenhausen in Köln-Porz. Jedes Portal bietet unter einem eigenen thematischen Schwerpunkt interessante Informationen über das gesamte Projektgebiet, so dass ein Besuch aller Portale lohnenswert ist.

Die Arbeit der Portale wird vom Dachverband „Forum Wahner Heide / Königsforst“ koordiniert. ([www.wahnerheide-koenigsforst.de](http://www.wahnerheide-koenigsforst.de))

Ausführliche Informationen zum Turmhof finden Sie auf der Webseite: [www.turmhof.net](http://www.turmhof.net)



Ministerium für Wirtschaft, Energie, Bauen, Wohnen und Verkehr des Landes Nordrhein-Westfalen



Der Turmhof wurde mit Mitteln der Städtebauförderung sowie mit Mitteln des Rheinisch-Bergischen Kreises saniert und als Portal zur Wahner Heide umgestaltet. Die Ausstellungen und die Einrichtung des Portals werden durch die Deutsche Bundesstiftung Umwelt (DBU), die NRW-Stiftung sowie durch die Kultur- und Umweltstiftung der Kreissparkasse gefördert.



### Öffnungszeiten:

#### *März – Oktober:*

Donnerstag u. Freitag: 10.00 – 17.00 Uhr  
Samstag u. Sonntag: 10.00 – 18.00 Uhr

#### *November – Februar:*

Donnerstag – Sonntag: 10.00 – 17.00 Uhr



Schmetterling des Jahres 2017:  
Goldene Acht  
(Foto: Marita Hüttner)



## Akteure am Portal Turmhof

### Bergische Greifvogelhilfe

Turmhof, Kammerbroich 67  
51503 Rösrath

[www.bergischegreifvogelhilfe.de](http://www.bergischegreifvogelhilfe.de)  
[info@bergischegreifvogelhilfe.de](mailto:info@bergischegreifvogelhilfe.de)

Die Bergische Greifvogelhilfe ist eine ehrenamtlich geführte Auffangstation für Greifvögel und Eulen. Verletzte und kranke Tiere werden hier gesund gepflegt, um sie anschließend wieder auszuwildern. Da die Vögel ihre natürliche Angst vor Menschen nicht verlieren sollen, ist das Gelände der Bergischen Greifvogelhilfe nicht für die Öffentlichkeit zugänglich. Nach terminlicher Absprache werden aber gerne verschiedene Projekte für Schulklassen und Kindergartengruppen angeboten.

*Kontakt: Frau Barbara Wolff-Rohland: [b-connection@web.de](mailto:b-connection@web.de)*

*Bei Fund eines kranken oder verletzten Greifvogels, ist die Greifvogelstation unter folgender Telefonnummer erreichbar: **0173 – 855 27 64**.*



### Bergischer Naturschutzverein e.V. (RBN)

Schmitzbüchel 2  
51491 Overath

Tel.: 02204 – 79 77  
Fax: 02204 – 742 58

[www.bergischer-naturschutzverein.de](http://www.bergischer-naturschutzverein.de)  
[rbnoverath@t-online.de](mailto:rbnoverath@t-online.de)

Der Bergische Naturschutzverein arbeitet seit den 1970er Jahren für den Schutz und den Erhalt einer vielfältigen, artenreichen Natur- und Kulturlandschaft im Bergischen Land und den angrenzenden Gebieten. Umweltbildung, gerade auch für Kinder und Jugendliche, sind dabei ein zentrales Thema. Am Turmhof engagiert sich der RBN in Form von Fortbildungsveranstaltungen, Jugendarbeit und Exkursionen für den Schutz der FFH- und Vogelschutzgebiete Wahner Heide und Königsforst.



### Trägerschaft

Das Besuchs- und Informationsportal Turmhof wird durch den Verein Heidezentrum Turmhof e.V. betrieben. Zu dessen Zielen gehört der nachhaltige Schutz der beiden Kulturlandschaften Wahner Heide und Königsforst mit ihren bedeutenden ökologischen Potentialen sowie eine vielfältige Umweltbildung für Jung und Alt.

#### Mitglieder im Heidezentrum Turmhof e.V. sind:

- Bergischer Naturschutzverein (RBN)
- Bund für Umwelt und Naturschutz Deutschland (BUND)
- Bündnis Heideterrasse e.V.
- Interkommunaler Arbeitskreis Wahner Heide (IAWH)
- Rheinisch-Bergischer Kreis
- Stadt Rösrath

Sie sind herzlich eingeladen, den Turmhof durch eine Fördermitgliedschaft dauerhaft zu unterstützen.  
Mehr Infos unter [www.turmhof.net](http://www.turmhof.net)

## Biologische Station Rhein-Berg

Turmhof, Kammerbroich 67  
51503 Rösrath

Tel.: 02205 – 94 98 94-0  
www.biostation-rhein-berg.de  
Rhein-Berg@BS-BL.de

Die Biologische Station Rhein-Berg nimmt seit März 2012 vielseitige Aufgaben des Naturschutzes im Rheinisch-Bergischen Kreis wahr. Der Tätigkeitsschwerpunkt liegt in der Betreuung und dem Schutz von Flächen, die selten gewordene Pflanzen- und Tierarten beherbergen. Dazu gehört die Erfassung der Arten und Lebensräume im Gebiet sowie die Planung und Umsetzung von Maßnahmen, um die Artenvielfalt dort zu erhalten bzw. weiter auszubauen. Sehr wichtig für den Erfolg dieser Arbeit ist die enge Zusammenarbeit mit Land- und Forstwirtschaft, dem ehrenamtlichen Naturschutz sowie mit den Behörden. Weitere Aufgabenbereiche sind Öffentlichkeitsarbeit und Umweltbildung. Dazu werden Veranstaltungen im gesamten Kreisgebiet angeboten.

Die Bürozeiten der Biologischen Station sind Montags bis Freitags von 8.00 – 16.30 Uhr.



## Bund für Umwelt und Naturschutz Deutschland (BUND), Kreisgruppe Rheinisch-Bergischer Kreis

Turmhof, Kammerbroich 67  
51503 Rösrath

Tel. / Fax: 02205 – 947 82 84  
www.bund-rheinisch-bergischer-kreis.de  
bundrbk@netcologne.de

Die BUND Kreisgruppe Rheinisch-Bergischer Kreis besteht seit 1982 mit Ortsgruppen in Leichlingen, Bergisch Gladbach und Rösrath. Die Schwerpunkte der Aktivitäten liegen im Landschafts- und Tierschutz, der Luftreinhaltung, im Baumschutz und der Stadtplanung sowie in der Pflege einer Streuobstwiese. Ein besonderes Anliegen ist dabei der Schutz von Boden, Luft und Wasser. Die Kreisgruppe hat Ihre Geschäftsstelle am Turmhof und engagiert sich dort vornehmlich im Bereich der Umweltbildung.

Die Geschäftszeiten sind samstags von 10.00 – 13.00 Uhr. Ehrenamtliche Helfer sind stets willkommen.



## Bündnis Heideterrasse e.V.

Turmhof, Kammerbroich 67  
51503 Rösrath

Tel.: 02205 – 947 78 00  
www.heideterrasse.net, www.heide-kids.de  
info@heideterrasse.net

Das Bündnis Heideterrasse ist der Dachverband nichtstaatlicher Organisationen und zahlreicher Menschen für den südlichen Teil der Bergischen Heideterrasse. Seine Ziele sind der Schutz, die Entwicklung und Wiedervernetzung eines der artenreichsten Naturräume Nordrhein-Westfalens, zu welchem auch Wahner Heide und Königsforst zählen. Das Bündnis betreibt seit 1996 das Infozentrum Wahner Heide, das Rundwanderwegnetz und den Gaststättenring in der Wahner Heide. Die Beteiligung an Planverfahren und politische Gremienarbeit gehören ebenso zum Aufgabengebiet wie praktischer Naturschutz und wissenschaftliche Erhebungen.

Bestandteil umfangreicher Veranstaltungsprogramme sind auch die heide-kids und heide-scouts für Kinder und Jugendliche.

Das Bündnis vermittelt Referenten für Veranstaltungen zu verschiedenen Themen und in unterschiedliche Gebiete der südlichen Heideterrasse. Ehrenamtliche Helfer sind stets herzlich willkommen.



## DBU Naturerbe GmbH

An der Bornau 2  
49090 Osnabrück

www.dbu.de/naturerbe  
naturerbe@dbu.de

Die gemeinnützige Tochter der Deutschen Bundesstiftung Umwelt (DBU) ist Treuhänderin von zwei Dritteln der Wahner Heide und kümmert sich gemeinsam mit ihren Partnern - wie bspw. dem Bundesforst - um Erhalt und Entwicklung ihrer im gesamten Bundesgebiet verteilten Naturerbeflächen.





## Der Sommerberg AWO Betriebsgesellschaft mbH



Am Sommerberg 86  
51503 Rösrath

Tel.: 02205 – 801-120  
Fax: 02205 – 801-116  
mobil: 0178 – 390 60 17  
www.awo-der-sommerberg.de  
stefan.cornelius@awo-der-sommerberg.de

Der Sommerberg AWO Betriebsgesellschaft mbH ist eine dezentrale und differenzierte Einrichtung der Kinder-, Jugend-, Familien-, und Behindertenhilfe, welche ihre Leistungen überregional anbietet.

Am Turmhof und in der Wahner Heide engagiert sich der Sommerberg mit seinen Kooperationspartnern im Bereich der tagesstrukturierenden Maßnahmen über sein BAB – Projekt (Betreuung, Arbeit, Beschäftigung). Ziel dieser Maßnahme ist die Vermittlung junger Menschen in Arbeit.

## Glanhof Mohr / Pechau

Brand 9  
51503 Rösrath

Tel.: 02205 – 89 61 83  
alan@berg.net

Der Glanhof führt auf ca. 130 ha in der Wahner Heide Naturschutzbeweidung im Auftrag der Flughafen Köln Bonn GmbH durch. Dafür werden die vom Aussterben bedrohte lokale Haustierrasse des Glanrinds sowie Esel und Wasserbüffel eingesetzt. Extensive Heuwiesen im Umfeld des Turmhofs kommen als Futterflächen und wichtiges Landschaftselement hinzu.

Mit den sozialen Einrichtungen der AWO am Sommerberg und der Kinder- und Familienhilfen Michaelshoven gGmbH am Standort Stephansheide gibt es eine Kooperation bei tagesstrukturierenden Maßnahmen in der Jugend- und Behindertenhilfe.

Nach Absprache werden für feste Gruppen und Schulklassen Führungen zu den Weidetieren und andere Veranstaltungen angeboten. Verschiedene Produkte des Glanhofes können am Turmhof erworben werden.

## Kinder- und Familienhilfen Michaelshoven gGmbH am Standort Stephansheide

Pestalozziweg 77  
51503 Rösrath

Tel.: 02205 – 92 27-37  
Fax: 02205 – 92 27-50  
mobil: 0173 – 905 90 38  
www.diakonie-michaelshoven.de  
s.fleper@diakonie-michaelshoven.de

Die Kinder- und Familienhilfen Michaelshoven gemeinnützige GmbH am Standort Stephansheide ist eine Tochtergesellschaft der Diakonie Michaelshoven e.V. mit Sitz in Köln und bietet im Bereich der Kinder- und Jugendhilfe sowie der Behindertenhilfe ein differenziertes, dezentral und sozial-räumlich orientiertes Angebot erzieherischer und heilpädagogischer Hilfen an.

Das grundsätzliche Handlungsziel wird bestimmt durch den Leitsatz: „Mit Menschen Perspektiven schaffen“.

## Ziegenhof Stumpf

Großbliersbach 55  
51503 Rösrath

Tel.: 0172 – 871 15 98  
www.ziegenhof-stumpf.de  
info@ziegenhof-stumpf.de

Der Ziegenhof Stumpf führt u.a. auf der Bergischen Heideterrasse Ziegenbeweidung durch.

Auf Anfrage wird auf Führungen und Vorträgen Wissenswertes zu landwirtschaftlichen Pflegemaßnahmen sowie zu Flora und Fauna der Wahner Heide vermittelt.

Am Turmhof können unterschiedliche Produkte des Ziegenhofes erworben werden.



**Anmerkung zum Veranstaltungsprogramm:**  
Bei Veranstaltungen, die eine Anmeldung vorsehen,  
melden Sie sich bitte **bis spät. 10 Tage vor Beginn an.**

## Programm 2017 – Wahner Heide / Königsforst

Januar

Sa., 21.01.

14.00 Uhr



### → RÖSRATHER HEIDESPAZIERGANG

**An jedem dritten SAMSTAG im Monat um  
14 Uhr ab TURMHOF**

Seit September 2009 gibt es nun den Rösrather Heidespaziergang, den „Ableger“ der seit 1991 bestehenden Institution des Infozentrums Wahner Heide in Altenrath.

Diese Exkursion startet an jedem dritten Samstag im Monat am Naturschutzzentrum Turmhof.

Auf dem Programm stehen wechselweise nicht nur die Streusiedlung, Weiden, Wiesen und Äcker Brands und Hasbachs, sondern auch die von Rindern, Wasserbüffeln, Eseln und Ziegen beweideten Heideflächen des Geisterbuschs sowie die jungen Wälder der Wolfsheide, ihre Entstehung und Entwicklung, ihre Flora, Fauna und Biotope.

Das jeweils aktuelle Thema des Monats kündigen wir in diesem Jahr jeweils auf unserer Website [www.heideterrasse.net/veranstaltungen.php](http://www.heideterrasse.net/veranstaltungen.php) an.

Referenten sind u.a. Karl Gemmel, Holger Sticht, Elke Herkt, Stephan Mohr, Moritz Pechau, Thomas Stumpf, Vera Kiefer und Justus Siebert.

**Treffpunkt:** Turmhof, Kammerbroich 67, 51503 Rösrath

**Veranstalter:** Bündnis Heideterrasse e.V.

**Gebühr:** es werden Spenden gesammelt

**Dauer:** ca. 3 Stunden

**Anmeldung:** nicht erforderlich

Sa., 18.02.

14.00 Uhr



Februar

### → RÖSRATHER HEIDESPAZIERGANG

**An jedem dritten SAMSTAG im Monat um  
14 Uhr ab TURMHOF**

**Treffpunkt:** Turmhof, Kammerbroich 67, 51503 Rösrath

**Veranstalter:** Bündnis Heideterrasse e.V.

**Gebühr:** es werden Spenden gesammelt

**Dauer:** ca. 3 Stunden

**Anmeldung:** nicht erforderlich

Sa., 18.03.

14.00 Uhr



März

### → RÖSRATHER HEIDESPAZIERGANG

**An jedem dritten SAMSTAG im Monat um  
14 Uhr ab TURMHOF**

**Treffpunkt:** Turmhof, Kammerbroich 67, 51503 Rösrath

**Veranstalter:** Bündnis Heideterrasse e.V.

**Gebühr:** es werden Spenden gesammelt

**Dauer:** ca. 3 Stunden

**Anmeldung:** nicht erforderlich

Fr., 17.03.

10.00 Uhr

### → ALLES RUND UM DIE WILDVOGELPFLEGE Seminar zur Pflege und Wiederauswilderung von Wildvögeln

Dieses Seminar thematisiert die Problematik der Aufzucht von Wildvögeln mit dem Ziel der Wiederauswilderung.

**Treffpunkt:** Turmhof, Kammerbroich 67, 51503 Rösrath

**Veranstalter:** LNU (RBN), Bergische Greifvogelhilfe, BSRB, NUA

**Gebühr:** 20,- Euro

**Dauer:** bitte erkundigen

**Anmeldung:** [www.bergischer-naturschutzverein.de](http://www.bergischer-naturschutzverein.de)

## → WILDPFLANZEN – ALLES NUR UNKRAUT?

### Botanische Exkursion mit dem BUND RBK

Wildkräuter wachsen überall. In den Gärten sind sie oft lästig, in der freien Natur unverzichtbar.

Was sagen sie uns, wenn Wildkräuter üppig vorkommen? Wie ist der Boden beschaffen? Wie beeinflussen Wildkräuter die Ökologie, wie wirken sie auf andere Pflanzen?

Wildkräuter sind Nahrung für Insekten, Vögel und Säugetiere, aber auch wir Menschen profitieren, indem wir viele von ihnen als alte Heilpflanzen nutzen.

Man kann sie zudem essen - was heute ein neuer Trend ist, war für unsere frühen Vorfahren die Nahrungsgrundlage. Zu „Unkräutern“ wurden sie erst mit Einführung von Ackerbau und Gartenwirtschaft.

Bei dieser Exkursion wollen wir etwas über die biologische Vielfalt lernen. Wenn wir Zusammenhänge verstehen, können wir die „Unkräuter“ akzeptieren und bei genauem Hinsehen auch ihre Schönheit erkennen.

**Treffpunkt:** Turmhof, Kammerbroich 67, 51503 Rösrath

**Veranstalter:** BUND-Kreisgruppe RBK, Köln

**Gebühr:** es werden Spenden gesammelt

**Dauer:** ca. 3 – 4 Stunden

**Anmeldung:** nicht erforderlich

Sa., 08.04.

14.30 Uhr

## → VON ZWERGEN UND RIESEN

### Spannende Spurensuche rund um den Rösrather Berg – mit Karin Wedde-Mühlhausen

In den Sagen und Geschichten rund um den Rösrather Berg Lüderich, wo bis 1978 Bergbau betrieben wurde, haben die Riesen und Zwerge bis heute überlebt. Doch wer waren die Riesen und Zwerge wirklich?

Wir gehen auf eine spannende Spurensuche über Halden mit bunten Steinen und bestaunen auf den

waldreichen Hängen die kleinsten unter den Bergbauarbeitern - die roten Waldameisen.

Für Erwachsene, Familien mit Kindern ab 6 Jahren.

**Treffpunkt:** Rösrath-Hoffnungsthal,  
Bergische Landstraße 38 am Hoffnungsthaler Ofenhaus

**Veranstalter:** Biologische Station Rhein-Berg (BSRB)

**Gebühr:** Erwachsene: 4,- Euro, Kinder 2,- Euro, Familien mit Kindern pauschal 10,- Euro

**Dauer:** bis ca. 17.00 Uhr

**Anmeldung:** Anmeldung unter  
Tel-Nr. 02205 – 949894 - 0 (BSRB)

Sa., 15.04.

14.00 Uhr

## → RÖSRATHER HEIDESPAZIERGANG

### An jedem dritten SAMSTAG im Monat um 14 Uhr ab TURMHOF

**Treffpunkt:** Turmhof, Kammerbroich 67, 51503 Rösrath

**Veranstalter:** Bündnis Heideterrasse e.V.

**Gebühr:** es werden Spenden gesammelt

**Dauer:** ca. 3 Stunden

**Anmeldung:** nicht erforderlich



Sa., 29.04.

21.00 Uhr

## → NACHTWANDERUNG ZU EINHEIMISCHEN NACHTFALTERN!

### Von Fachleuten geführte Nachtwanderung in der Wahner Heide

Nach dem Erfolg in 2015 bieten die BUND NRW Naturschutzstiftung und die Rheinisch-Westfälischen Lepidopterologen (Schmetterlingsforscher) zusammen mit dem Bündnis Heideterrasse erneut die Gelegenheit, mit Hilfe der Fachleute der „Arbeitsgemeinschaft Schmetterlinge der Region Niederberg“, Einblick in die verborgene Welt der Nachtschmetterlinge zu erhalten.

Zu erwarten sind mit etwas Glück z. B. Zahnspinner oder Frühjahrs-Eulenfalter und viele mehr.



Es sollten ein wenig Geduld und ggf. eine Taschenlampe mitgebracht werden.

Genauer zum Treffpunkt folgt aufgrund der Abhängigkeit vom Wetter nach Anmeldung! Bei Interesse daher bitte unbedingt anmelden/anfragen.

**Treffpunkt:** genaue Angabe erfolgt nach Anmeldung

**Veranstalter:** Bündnis Heideterrasse e.V.

**Gebühr:** es werden Spenden gesammelt

**Dauer:** mindestens 3 Stunden

**Anmeldung:** [info@heideterrasse.net](mailto:info@heideterrasse.net)



Schwebfliege  
(Foto: Vera Kiefer)

So., 01.05.

07.00 Uhr

Mai

### → VOGELSTIMMEN DES WALDES

#### **Vogelkundliche Exkursion in die Alteichenwälder der Wahner Heide – mit Holger Sticht**

Neben der Bestimmung verschiedener Stimmen von Vogelarten der Waldökosysteme befassen wir uns auch mit den Möglichkeiten der Erfassung von Brutvogelbeständen.

Zu erwarten sind u.a. Mittelspecht, Kleinspecht, Trauerschnäpper und Waldlaubsänger.

**Treffpunkt:** Endhst. Linie 9 „Königsforst“, Köln-Rath

**Veranstalter:** VHS Köln mit Infozentrum Wahner Heide

**Gebühr:** 14,- Euro

**Dauer:** ca. 4 Stunden

**Anmeldung:** VHS Köln ([www.stadt-koeln.de/vhs](http://www.stadt-koeln.de/vhs))

Mo., 01.05.

ab 11.00 Uhr

### → WEIDEFEST

#### **Das traditionelle Fest am Turmhof**

Die Eröffnung der Weidesaison wird am Turmhof traditionell mit einem Fest gefeiert. Neben leckeren Spezialitäten aus der Region gibt es wieder ein buntes Programm für Groß und Klein. Die Akteure am Turmhof informieren über ihre Arbeit und es besteht u.a. die Möglichkeit, Greifvögel und Esel hautnah zu erleben.

**Treffpunkt:** Turmhof, Kammerbroich 67, 51503 Rösrath

**Veranstalter:** Heidezentrum Turmhof e.V.

**Gebühr:** freier Eintritt

**Dauer:** bis ca. 17.00 Uhr

Sa., 13.05.

20.30 Uhr

### → MAINACHT IN DER WAHNER HEIDE

#### **Naturkundliche Nachtexkursion durch den Geisterbusch – mit Holger Sticht**

Die Wahner Heide ist eines der artenreichsten Naturschutzgebiete des Landes. Hier findet man auch

nachtaktive Tiere, die vielerorts längst verschwunden sind. So zählt ein Konzert von Feldschwirl oder Kreuzkröte zu den vertrauten Klangkulissen, in Baumkronenhöhe jagen Fledermäuse und patrouillieren Schnepfen. Von vielen Mitlebewesen unentdeckt machen wir unter dem Schleier der Nacht Beobachtungen, die zu unserer üblichen Aktivitätszeit nicht möglich sind.

**Treffpunkt:** Turmhof, Kammerbroich 67, 51503 Rösrath

**Veranstalter:** VHS Overath / Rösrath mit Bündnis Heideterrasse e.V.

**Gebühr:** 10,40 Euro

**Dauer:** ca. 3 Stunden

**Anmeldung:** [www.vhsor.de](http://www.vhsor.de)

**Sa., 20.05.**

**14.00 Uhr**



### → RÖSRATHER HEIDESPAZIERGANG

**An jedem dritten SAMSTAG im Monat um 14 Uhr ab TURMHOF**

**Treffpunkt:** Turmhof, Kammerbroich 67, 51503 Rösrath

**Veranstalter:** Bündnis Heideterrasse e.V.

**Gebühr:** es werden Spenden gesammelt

**Dauer:** ca. 3 Stunden

**Anmeldung:** nicht erforderlich

**So., 21.05.**

**10.40 Uhr**

### → GINSTERBLÜTE IM GEISTERBUSCH

**Naturkundliche Exkursion zur ersten Heideblüte des Jahres – mit Holger Sticht**

Es gibt unzählige Heideblüten. Die bekannteste ist natürlich die Heidekrautblüte im August, doch auch die gelbe Ginsterblüte im Mai ist gerade im Geisterbusch, einem der größten Offenlandkomplexe der Wahner Heide, beeindruckend. Und auch sonst sind der Besenginster und der viel seltenere Englische Ginster hoch interessant: Bspw. wegen ihrer Verbissgegenstrategie oder wegen ihrer früheren Bedeutung als Rohstoff für die ausgestorbene Erwerbstätigkeit der Besenbinder...

**Treffpunkt:** Hst. Rösrath-Stümpen RB 25

**Veranstalter:** VHS Köln mit Bündnis Heideterrasse e.V.

**Gebühr:** 11,- Euro

**Dauer:** ca. 3 Stunden

**Anmeldung:** VHS Köln ([www.stadt-koeln.de/vhs](http://www.stadt-koeln.de/vhs))

**Do., 25.05.**

**19.00 Uhr**

### → FLEDERMÄUSE IN DER WAHNER HEIDE

**Nacht-Exkursion inklusive Batlogger-Workshop – mit Bernd Meier-Lammering**

Nach einer Einführung in die Lebensweise und den Lebensraum dieser schützenswerten Tiere starten wir mit Fledermausdetektoren, auch „Batlogger“ genannt, die die Rufe der Fledermäuse hörbar machen können, zu einer Exkursion in die Wahner Heide.

Dabei wird gezeigt und gemeinsam erprobt, Fledermäuse festzustellen und zu bestimmen!

**Treffpunkt:** Turmhof, Kammerbroich 67, 51503 Rösrath

**Veranstalter:** Bündnis Heideterrasse e.V.

**Gebühr:** 18,- Euro, für Mitglieder ermäßigt 12,- Euro

**Dauer:** ca. 5 Stunden

**Anmeldung:** [info@heideterrasse.net](mailto:info@heideterrasse.net)

**Sa., 27.05.**

**11.00 Uhr**

### → DAS HEIMISCHE UND DAS FREMDE IM WALD – DIE UNENDLICHE GESCHICHTE

**Familienexkursion im Königsforst**

Die Globalisierung betrifft nicht nur unsere Gesellschaft, sie passiert eigentlich auch in der Natur. Was entscheidet in der Konkurrenz zwischen den heimischen und den neuen Arten? Können die Menschen dies beeinflussen?

Mit dieser Exkursion gehen wir durch das älteste und größte Waldgebiet in Köln. Wir beobachten die gefährdeten und die neuen Arten von Pflanzen, Bäumen usw. in ihrer Umgebung und wie ihre Interaktion die Natur verändert.

**Treffpunkt:** Parkplatz an der Forsbacher Str./Ecke Donnarstr. unter dem Schild „Waldlehrpfad Rath“

*Veranstalter: Bündnis Heideterrasse e.V.*

*Gebühr: es werden Spenden gesammelt*

*Dauer: ca. 2,5 Stunden*

*Anmeldung: nicht erforderlich*

**Juni**

**Sa., 17.06.**

**14.00 Uhr**



### → RÖSRATHER HEIDESPAZIERGANG

**An jedem dritten SAMSTAG im Monat um 14 Uhr  
ab TURMHOF**

*Treffpunkt: Turmhof, Kammerbroich 67, 51503 Rösrath*

*Veranstalter: Bündnis Heideterrasse e.V.*

*Gebühr: es werden Spenden gesammelt*

*Dauer: ca. 3 Stunden*

*Anmeldung: nicht erforderlich*

**So., 18.06.**

**14.00 Uhr**

### → KÖNIGSFORST – DER WILDE WESTEN

**Naturkundliche Exkursion in den Kölner Teil  
des Naturschutzgebiets – mit Holger Sticht**

Er ist bekannt als die „Grüne Lunge“ Kölns und als „gepflegter“ Staatsforst. Doch seit wenigen Jahren ist der Königsforst auch ein durch europäische Richtlinien geschütztes Naturschutzgebiet. Und das aus guten Gründen. Auch wenn die forstwirtschaftliche Nutzung sichtbare Spuren in der Landschaft hinterlassen hat, haben inselartig gefährdete Lebensräume mit ihren seltenen Arten überdauern können. Und diese werden wir auf unserer Exkursion zu den Resten von Binnendünen und Mooren vorstellen.

*Treffpunkt: Endhst. Stadtbahnlinie 9 „Königsforst“, Köln-Rath*

*Veranstalter: VHS Köln mit Bündnis Heideterrasse e.V.*

*Gebühr: bitte erkundigen!*

*Dauer: ca. 3 Stunden*

*Anmeldung: VHS Köln ([www.stadt-koeln.de/vhs](http://www.stadt-koeln.de/vhs))*

**Mi., 12.07. →  
Do., 13.07. →**

**09.30 Uhr  
10.00 Uhr**

**2-tägiges  
Seminar!!**

**Juli**

### → BIOTOPPFLEGE-SEMINAR

**Praktische Grundlage zur ökologischen Pflege  
von Wiesen**

In dem zweitägigen Seminar wird die Handhabung von Arbeitsgeräten wie Freischneider, Hand-Sense und verschiedenen Mähern praktisch vermittelt. Als Grundlagen zur ökologischen Pflege von Wiesen im Ehrenamt werden Hinweise zur Arbeitssicherheit, Wissen zum Lebensraum Wiesen sowie Planungstipps für die Arbeit mit Gruppen und zur Öffentlichkeitsarbeit vermittelt.

Referent\*innen: Achim Baumgartner, Gabriele Falk, Hartmut Winkels, Ralf Jakob.

*Treffpunkt: Turmhof, Kammerbroich 67, 51503 Rösrath*

*Veranstalter: NUA, BUND NRW*

*Gebühr: 30,- Euro*

*Dauer: bis ca. 17.00 Uhr*

*Anmeldung: [gabriele.falk@bund.net](mailto:gabriele.falk@bund.net)*

**Sa., 15.07.**

**11.00 Uhr**

### → ESELWANDERUNG

**Mit Eseln durch die Wahner Heide wandern**

Diese Exkursion ermöglicht es, die landschaftlichen Schönheiten in gemächlichem Tempo zu entdecken, eine besondere Form der Naturerfahrung!

Kinder bis ca. 10 Jahre können auch auf den Eseln reiten.

Achtung, bei starkem Gewitter oder Sturm wird diese Exkursion verschoben.

*Treffpunkt: Turmhof, Kammerbroich 67, 51503 Rösrath*

*Veranstalter: Glanhof Mohr / Pechau*

*Gebühr: es werden Spenden gesammelt*

*Dauer: ca. 2 Stunden*

*Anmeldung: bei Jürgen Neumann, Tel.: 0163 – 602 12 04*

Sa., 15.07.

14.00 Uhr



### → RÖSRATHER HEIDESPAZIERGANG

An jedem dritten SAMSTAG im Monat um 14 Uhr ab TURMHOF

*Treffpunkt:* Turmhof, Kammerbroich 67, 51503 Rösrath

*Veranstalter:* Bündnis Heideterrasse e.V.

*Gebühr:* es werden Spenden gesammelt

*Dauer:* ca. 3 Stunden

*Anmeldung:* nicht erforderlich

August

So., 13.08.

11.00 Uhr

### → ESELWANDERUNG

**Heideausflug mit Eseln – eine besondere Form der Naturerfahrung**

Diese Exkursion ermöglicht es uns, die landschaftlichen Schönheiten in gemächlichem Tempo zu entdecken.

Kleine Kinder bis 10 Jahre können auch auf den Eseln reiten.

Achtung, bei starkem Gewitter oder Sturm wird diese Exkursion verschoben.

*Treffpunkt:* Turmhof, Kammerbroich 67, 51503 Rösrath

*Veranstalter:* Glanhof Mohr / Pechau

*Gebühr:* es werden Spenden gesammelt

*Dauer:* ca. 2 Stunden

*Anmeldung:* bei Jürgen Neumann, Tel.: 0163 – 602 12 04

Sa., 19.08.

10.40 Uhr

### → WAHNER HEIDEBLÜTE

**Naturkundliche Exkursion durch den Norden des Naturschutzgebiets Wahner Heide**

3-stündige Exkursion mit Holger Sticht rund um die ehemaligen Kiesgruben der Nordheide, mitten in der Blütezeit des Heidekrauts. Der wegen seiner violetten Blüte berühmte Zwergstrauch hat nicht nur eine besondere Ökologie, diese ist auch eng verwoben

mit der Geschichte der Menschen in dieser Region.

*Treffpunkt:* Hst. Rösrath-Stümpen RB 25

*Veranstalter:* VHS Köln mit Bündnis Heideterrasse e.V.

*Gebühr:* bitte erfragen

*Dauer:* ca. 3 Stunden

*Anmeldung:* VHS Köln ([www.stadt-koeln.de/vhs](http://www.stadt-koeln.de/vhs))

Sa., 19.08.

14.00 Uhr



### → RÖSRATHER HEIDESPAZIERGANG

An jedem dritten SAMSTAG im Monat um 14 Uhr ab TURMHOF

*Treffpunkt:* Turmhof, Kammerbroich 67, 51503 Rösrath

*Veranstalter:* Bündnis Heideterrasse e.V.

*Gebühr:* es werden Spenden gesammelt

*Dauer:* ca. 3 Stunden

*Anmeldung:* nicht erforderlich



Schwarzkehlchen  
(Foto: Vera Kiefer)



Sept.

Sa., 02.09.

10.00 Uhr

## → WILDBIENEN DER HEIDEBLÜTE

### Erkundung der Bienenfauna im Geisterbusch

Bei dieser Exkursion mit Dr. Inge Bischoff bietet sich die seltene Gelegenheit, die typischen Wildbienenarten, die im Sommer in der Wahner Heide vorkommen, ihr Verhalten, ihre Ökologie sowie ihre typischen Futterpflanzen kennenzulernen.

Allein in der Wahner Heide kommen mindestens 110 verschiedene Wildbienenarten vor, die alle einzeln leben. Sie sind wie die Honigbiene äußerst friedfertig und ungefährlich, sind aber aufgrund ihrer oft hohen Spezialisierung auf eine bestimmte Pflanzengruppe vielfach gefährdet.

Wildbienenspezialistin Dr. Inge Bischoff hat die Bienenfauna der Wahner Heide erforscht und bietet erstaunliche Einblicke in die Welt dieser interessanten Insekten.

**Treffpunkt:** Turmhof, Kammerbroich 67, Rösraith

**Veranstalter:** Bündnis Heideterrasse e. V.

**Gebühr:** 5,- Euro, für Kinder unter 14 Jahren kostenfrei

**Dauer:** ca. 3 Stunden

**Anmeldung:** nicht erforderlich

Sa., 16.09.

14.00 Uhr

## → RÖSRATHER HEIDESPAZIERGANG

### An jedem dritten SAMSTAG im Monat um 14 Uhr ab TURMHOF

**Treffpunkt:** Turmhof, Kammerbroich 67, 51503 Rösraith

**Veranstalter:** Bündnis Heideterrasse e.V.

**Gebühr:** es werden Spenden gesammelt

**Dauer:** ca. 3 Stunden

**Anmeldung:** nicht erforderlich



Sa., 16.09.

14.30 Uhr

## → NATUR UND GESCHICHTE IM KÖNIGSFORST ERLEBEN

### Wanderung über historische Wege und alte Handelsstraßen – mit Karin Wedde-Mühlhausen

Von Lehm bach über den Tütberg, der höchsten Erhebung im Königsforst, nach Hellenthal wandern wir über Pfade, historische Wege und alte Handelsstraßen, sehen die Spuren der früheren Nutzung des Waldes am Wegesrand, genießen schöne Ausblicke und erleben, wie die Natur den Raum um die Klärteiche des ehemaligen Bergbaus zurückerobert hat.

Für Erwachsene, Familien mit Kindern ab 6 Jahren.

**Treffpunkt:** Rösraith-Hoffnungsthal, Bergische Landstraße 161, auf dem Parkplatz des Restaurants Lehm bacher Hof

**Veranstalter:** Biologische Station Rhein-Berg (BSRB)

**Gebühr:** Erwachsene 4,- Euro, Kinder 2,- Euro, Familien mit Kindern pauschal 10,- Euro

**Dauer:** ca. 3 Stunden

**Anmeldung:** unter Tel-Nr. 02205 – 94 98 94 - 0 (BSRB)

Sa., 30.09.

11.00 Uhr

## → HERBSTZEIT – ZEIT DER FRÜCHTE!

### Familienexkursion im Königsforst

Herbstzeit, das ist nicht nur graues Wetter und trübe Stimmung. Es ist auch die Zeit für bunte Blätter, Früchte und Pilze!

Viele Lebewesen haben faszinierende Mechanismen entwickelt um den harten Winter zu überleben und sich weiter zu verbreiten; auf sie schauen wir bei dieser Wanderung.

**Treffpunkt:** Parkplatz an der Forsbacher Str./Ecke Donarstr. unter dem Schild „Waldlehrpfad Rath“

**Veranstalter:** Bündnis Heideterrasse e.V.

**Gebühr:** es werden Spenden gesammelt

**Dauer:** ca. 2,5 Stunden

**Anmeldung:** nicht erforderlich

Okt.

Sa., 14.10.

10.00 Uhr

## → FORELLEN, GEWÜRZE UND GOLDENER RAUCH – RÄUCHERN WIE DIE PROFIS

### Seminar mit Christoph Weitkemper

Fische räuchern ist eine Kunst für sich. Frischen Fisch aus der Region besorgen, säubern, fachgerecht filetieren und einlegen, das Ansetzen von Räucherlauge, die Auswahl des richtigen Brennmaterials und Räuchermehls sowie die Handhabung verschiedener Ofenmodelle und Räuchermethoden – das sind die Themen dieser Workshops.

Schnell zubereitete Party – Häppchen vom Grill und aus dem Räucherofen sorgen für Überraschung! Am Ende weiß jede/r Teilnehmer/in worauf es beim Räuchern wirklich ankommt! Das beste Rüstzeug für eigene Versuche zu Hause.

Für die Verpflegung ist gesorgt, denn die golden geräucherten Forellen und anderen Leckereien werden sogleich mit Brot, Butter und Salat verspeist! Ein kühles Bier lässt die Fische dann noch ein letztes Mal „schwimmen“!

Das Seminar für Angler, Teichbesitzer, Hobbyköche und solche die es werden wollen.

Diese Veranstaltung ist für Erwachsene.

*Treffpunkt: Turmhof, Kammerbroich 67, 51503 Rösrath*

*Veranstalter: Bergische Agentur für Kulturlandschaft BAK gGmbH*

*Gebühr: 80,- Euro pro Person (alles inklusive)*

*Dauer: bis ca. 15.00 Uhr*

*Anmeldung: unter Tel-Nr. 02293 – 90 15 - 0 (BSO)*

Sa., 14.10.

14.00 Uhr

## → STEPHANSHEIDE – EIN BESONDERER ORT ZUM LEBEN

### Führung über die Geschichte und die Aufgaben dieser Einrichtung im Herzen der Wahner Heide

Der Ort Stephansheide hat in der Geschichte der Stadt Rösrath eine ganz besondere Bedeutung. Zu Anfang des 19. Jahrhunderts stationierte das

preußische Militär hier eine Einheit, die das Manövergeschehen auf dem angrenzenden Schießplatz mit Ballons überwachte. Während des Zweiten Weltkrieges befand sich hier das „Kriegsgefangenenlager Hoffnungsthal“, dessen Geschichte durch den Geschichtsverein Rösrath teilweise aufgearbeitet werden konnte.

Seit der Gründung der Diakonie Michaelshoven in den 1950er Jahren hat sich das Bild von Stephansheide jedoch sehr verändert. Es entstand ein Ort sozialer Arbeit und eine Heimat für Kinder, Jugendliche und junge Erwachsene in besonderen Lebenslagen.

Bei der Führung wird die Geschichte der Anlage rund um die Stephanuskapelle dargestellt und die gegenwärtig dort stattfindende pädagogische Arbeit erläutert.

*Treffpunkt: Turmhof, Kammerbroich 67, 51503 Rösrath*

*Veranstalter: Kinder- und Familienhilfen Michaelshoven gGmbH und Bündnis Heideterrasse e.V.*

*Gebühr: es werden Spenden gesammelt*

*Dauer: ca. 3 Stunden*

*Anmeldung: nicht erforderlich*

Do., 19.10.

15.30 Uhr

## → HERBSTFRÜCHTE – WENN PFLANZEN KINDER BEKOMMEN

### Bei einer Wanderung durch die herbstlich bunte Landschaft entdecken wir tolle Tricks der Pflanzen – mit Tobias Mika und Alina Buschbacher

Pflanzen und Kinder kriegen? Wir machen uns auf in die herbstlich bunte Landschaft und entdecken tolle Tricks, wie Pflanzen es schaffen für Nachwuchs zu sorgen. Dabei stoßen wir auf Mini-Hubschrauber, gefährlich aussehende Stachelkugeln, Fallschirmspringer und vieles mehr.

Verbunden mit Experimenten und Spielen erforschen wir die Welt der Früchte und Samen.

Bei schlechtem Wetter findet die Veranstaltung im Turmhof statt.

Für Kinder zwischen 8 und 12 Jahren.

**Treffpunkt:** Turmhof, Kammerbroich 67, 51503 Rösrath

**Veranstalter:** Biologische Station Rhein-Berg (BSRB)

**Gebühr:** 2,- Euro

**Dauer:** bis ca. 17 Uhr

**Anmeldung:** unter Tel-Nr. 02205 – 94 98 94 - 0 (BSRB)

Sa., 21.10.

14.00 Uhr



### → RÖSRATHER HEIDESPAZIERGANG

**An jedem dritten SAMSTAG im Monat um 14 Uhr ab TURMHOF**

**Treffpunkt:** Turmhof, Kammerbroich 67, 51503 Rösrath

**Veranstalter:** Bündnis Heideterrasse e.V.

**Gebühr:** es werden Spenden gesammelt

**Dauer:** ca. 3 Stunden

**Anmeldung:** nicht erforderlich

Nov.

Sa., 18.11.

14.00 Uhr



### → RÖSRATHER HEIDESPAZIERGANG

**An jedem dritten SAMSTAG im Monat um 14 Uhr ab TURMHOF**

**Treffpunkt:** Turmhof, Kammerbroich 67, 51503 Rösrath

**Veranstalter:** Bündnis Heideterrasse e.V.

**Gebühr:** es werden Spenden gesammelt

**Dauer:** ca. 3 Stunden

**Anmeldung:** nicht erforderlich

Mi., 29.11.

14.00 Uhr

### → VÖGEL IM WINTER

**Wir schauen uns die Strategien unserer Vögel an und beobachten dies bei einer kleinen Wanderung – mit Julia Blumenthal**

Wie überstehen unsere Vögel eigentlich den Winter?

In einem Exkursionsteil werden Vögel an einer Futterstelle oder in der Natur beobachtet. Danach basteln wir gemeinsam Futterglocken und erfahren dabei

Wissenswertes über die Vogelfütterung im Winter. Am Ende dürfen alle Teilnehmenden ihre selbst gebastelten Futterglocken mit nach Hause nehmen.

Für Kinder zwischen 8 und 12 Jahren.

**Treffpunkt:** Turmhof, Kammerbroich 67, 51503 Rösrath

**Veranstalter:** Biologische Station Rhein-Berg (BSRB)

**Gebühr:** 7,- Euro/Kind (inklusive Materialkosten)

**Dauer:** bis ca. 16.15 Uhr

**Anmeldung:** unter Tel-Nr. 02205 – 94 98 94 - 0 (BSRB)

Sa., 16.12.

14.00 Uhr



Dez.

### → RÖSRATHER HEIDESPAZIERGANG

**An jedem dritten SAMSTAG im Monat um 14 Uhr ab TURMHOF**

**Treffpunkt:** Turmhof, Kammerbroich 67, 51503 Rösrath

**Veranstalter:** Bündnis Heideterrasse e.V.

**Gebühr:** es werden Spenden gesammelt

**Dauer:** ca. 3 Stunden

**Anmeldung:** nicht erforderlich

So., 17.12.

11.00 Uhr

### → WINTERHEIDE

**Naturkundliche Exkursion zu Wintergästen und -trozern – mit Holger Sticht**

Auf unserer Wanderung durch die winterliche Heide interessieren uns die Tierarten, die dem lebensfeindlichen Klima trotzend in unseren Gefilden geblieben sind oder die aus noch kälteren Regionen kommend bei uns „Urlaub machen“.

Für Kinder zwischen 8 und 12 Jahren.

**Treffpunkt:** Endhaltestelle Linie Königsforst, Köln-Rath

**Veranstalter:** VHS Köln mit Heidezentrum Turmhof

**Gebühr:** bitte erfragen

**Dauer:** ca. 3 Stunden

**Anmeldung:** VHS Köln ([www.stadt-koeln.de/vhs](http://www.stadt-koeln.de/vhs))



## Kinderprogramm 2017 - Portal Turmhof

jeden 1. Samstag im Monat 11.00 – 14.00 Uhr

### → RÖSRATHER HEIDE-KIDS

#### Kinder von 6 – 12 Jahren erkunden die Wahner Heide

Seit dem 1. September 2012 gibt es am Turmhof die Rösrather heide-kids. An jedem ersten Samstag im Monat trifft sich die Gruppe, um drei Stunden lang die Wahner Heide und ihre Besonderheiten zu erforschen.

Sie beobachten die Natur im Wechsel der Jahreszeiten, spielen, basteln, wandern, klettern, entdecken, spüren, riechen und staunen über die Pflanzen- und Tierwelt.

Des Weiteren erfahren die Kinder etwas über wichtige Naturschutzmaßnahmen für die hier lebenden Pflanzen und Tiere und lernen so und mit Freude die Natur kennen.

**Treffpunkt:** Turmhof, Kammerbroich 67, 51503 Rösrath

**Veranstalter:** Bündnis Heideterrasse e.V.

**Kosten:** Das erstmalige „Reinschnuppern“ ist kostenfrei. Danach beträgt die Jahresgebühr für 10 Veranstaltungen 110,- Euro. Beim gleichzeitigen Abschluss einer Jahresfamilienmitgliedschaft im Bündnis Heideterrasse gilt eine ermäßigte Jahresgebühr. Informationen dazu finden Sie unter [www.heide-kids.de](http://www.heide-kids.de)

**Anmeldung:** bei Angela Opitz unter Tel.: 02206 – 824 15 oder per Mail: [angelina.opitz@freenet.de](mailto:angelina.opitz@freenet.de)



### Gruppen- und Familienangebot - Portal Turmhof

Seit 2015 gibt es ein neues Freizeitangebot im Turmhof, speziell buchbar für Gruppen und Familien. Termine werden individuell festgelegt.

Anmeldung bei Christiane Niesel unter: [Christiane.Niesel@web.de](mailto:Christiane.Niesel@web.de)



**April****1. Programm**  
**Sa., 01.04.**      **19.00 – 22.00**  
**Uhr****→ ZAUBERN IM DUNKELN****Ein Dämmerungsprogramm mit Lichtergang**

Der Zauberer Friddy Ozwahn schläft immer noch, obwohl doch der Winter schon lange vorbei ist.

Wenn Ihr beweist, dass Ihr Euch mit und in der Natur verstecken könnt, dann folgt dem Lichtergang: An seinem Ende schnorchelt der Friddy. Weckt Ihn mit einem Lied und er zaubert mit Euch. Kein Aprilscherz!!

Anschließend gibt es schmackhaftes Stockbrot am Lagerfeuer.

**Treffpunkt:** Turmhof, Kammerbroich 67, 51503 Rösrath

**Gebühr:** Erwachsene 8,- Euro, Kinder 4,- Euro (5 - 11 Jahre)

**Anmeldung:** [Christiane.Niesel@web.de](mailto:Christiane.Niesel@web.de)

**Juni****2. Programm**  
**Sa., 03.06.**      **15.00 – 18.00**  
**Uhr****→ DIE HEIDEHEILPFLANZEN-APOTHEKE IST VERRUPFT****Der Troll Frunkel hat alle Kräuter von Muamu, der Wahner Hexe durcheinandergebracht**

Im Reich der Heide gibt es doch so viele Kranke. Eine Patientin hat Herzbeschwerden, die andere Husten, der nächste hat Haarausfall und das ewige lästige Rheuma.

Findet die Topfdeckel der Heilpflanzen und setzt sie wieder richtig drauf. Lernt dabei heilsame Pflanzen kennen, die auch in der Heide wachsen. Natürlich können wir keine Pflanzen in der Wahner Heide sammeln, aber am Ende des Programms dürfen sich alle ein Schlaf- oder Wachmacher-Säckchen füllen.

**Treffpunkt:** Turmhof, Kammerbroich 67, 51503 Rösrath

**Gebühr:** Erwachsene 8,- Euro, Kinder 4,- Euro (8 - 95 Jahre)

**Anmeldung:** [Christiane.Niesel@web.de](mailto:Christiane.Niesel@web.de)

**3. Programm**  
**So., 03.09.****11.00 – 14.00**  
**Uhr****Sept.****→ HARZIGES UND HERZIGES AUS DEM KÖNIGSFORST****Ein Bus- oder Bahnprogramm: Mit Bahnlinie 9 und Bus 423 Refrath über Rösrath zum Königsforst, oder Bus 154 von/nach Porz Markt über Königsforst von/nach Dünnwald**

Dieser Waldausflug führt Euch mit Spiel, Spannung und Wissen zu den Wächtern des Königsforstes, den Mistkäfern und dem Bernstein der Zukunft. Am Ende werden alle mit einer Königsforst-Krone gekrönt.

Wir sammeln und trinken einen schmackhaften Brombeerblätter Tee.

**Treffpunkt:** Endstation Königsforst, am Kiosk der Bus- und Bahnhaltestelle

**Gebühr:** Erwachsene 6,- Euro, Kinder 3,- Euro (5 - 95 Jahre)

**Anmeldung:** [Christiane.Niesel@web.de](mailto:Christiane.Niesel@web.de)

**4. Programm**  
**Di., 03.10.****14.00 – 17.00**  
**Uhr****Okt.****→ RETTET DIE TIERE DER HEIDE****Ein Geländespiel für Familien und Gruppen**

So eine Unverschämtheit! Wilderer haben die Zäune offen gelassen, sich eine Ziege geschnappt, gegrillt und sind abgehauen. Nun sind alle Tiere weg: Esel, Schafe, Ziegen und Wasserbüffel. Aber wir brauchen doch unsere Heidetiere.

Helft alle mit und findet die Wilderer, sie machen sich durch Knochenspuren verdächtig. Der Neuntöter und die Heidelerche werden es Euch danken.

Ein spielerisches Lernprogramm, warum die Heide ihre Tiere braucht.

**Treffpunkt:** Turmhof, Kammerbroich 67, 51503 Rösrath

**Gebühr:** Erwachsene 8,- Euro, Kinder 4,- Euro (5 - 95 Jahre)

**Anmeldung:** [Christiane.Niesel@web.de](mailto:Christiane.Niesel@web.de)



(Quelle: drunterunddrueber.eu)



## Animal Ambassadors e.V.

NEU!

→ „EIN STÜCKCHEN ERDE“  
DAS WISSEN VON NATURVÖLKERN UND  
IHRE TIEFE INNERE VERBUNDENHEIT ZUR  
NATUR, ZU TIEREN UND ZUM LEBEN

**Animal Ambassadors e.V. – Botschaft der Tiere**

Im Märchen können Tiere denken, fühlen und sprechen. Auch im wirklichen Leben nehmen sie Kontakt zu uns auf.

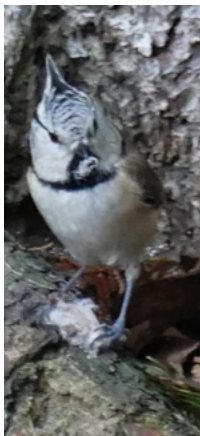
Unserem gemeinnützigen Verein „Animal Ambassadors - Botschaft der Tiere“ geht es um den Kontakt zwischen Menschen und Tieren, der für beide Seiten bereichernd ist.

Menschen – insbesondere Kinder und Jugendliche – sind unsere erste Zielgruppe und Tiere das zentrale Thema der gemeinsamen Arbeit. Die Animal-Ambassadors-Bewegung will Kindern und Jugendlichen einen Raum schaffen in dem selbständiger und kraftvoller Einsatz für ethisch wertvolle Ziele ermöglicht und unterstützt wird. Diese Ziele im Besonderen sind soziale Verantwortung für Mensch, Tier und Natur.

Animal Ambassadors e.V. bietet zudem eine berufsbegleitende Weiterbildung in tiergestützter Arbeit an. Die Seminare finden zwischen dem Erlebnisbauernhof Mohr, den Pferden der Einrichtung und der Stephansheide statt.

Weitere Infos finden Sie auch unter: [www.aniam.de](http://www.aniam.de)

**Kontakt:** Relana Beck: 0177 – 758 11 66  
oder per Mail: [relanamomo@yahoo.com](mailto:relanamomo@yahoo.com)





## Naturpädagogisches Angebot

Das abwechslungsreiche Angebot für Kinder und Jugendliche am Turmhof wird weiter ausgebaut. Im Vordergrund steht dabei immer, auf spielerische Art und Weise die Natur zu entdecken und Zusammenhänge verstehen zu lernen.

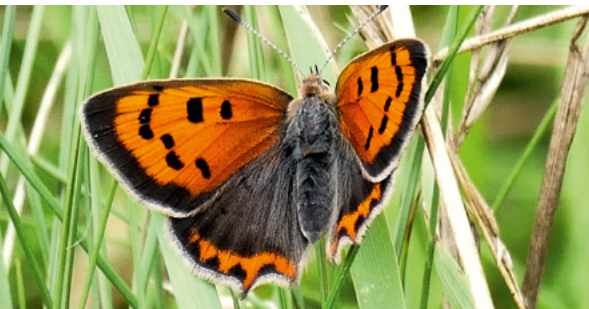
Nach Absprache werden auch Kindergeburtstage ausgerichtet sowie Veranstaltungen und Exkursionen für Kindergärten und Schulen durchgeführt.

## Spendenkonto:

### → Kreissparkasse Köln

Kontoinhaber: Heidezentrum Turmhof e.V.  
Kontonummer: 326 555 705  
Bankleitzahl: 370 502 99  
IBAN: DE14 3705 0299 0326 5557 05  
BIC: COKSDE33

Der Turmhof wird vor allem über Spenden und Mitgliedsbeiträge unterhalten. Wir freuen uns über Ihre Unterstützung.



## Kontakt Daten Portal Turmhof

### Trägerverein Heidezentrum Turmhof e.V.

Kammerbroich 67  
51503 Rösrath

- Tel.: 02205 – 947 78 00
- info@turmhof.net
- www.turmhof.net

Verpassen Sie nicht, sich bei Ihrem Besuch im Turmhof auch eine der beliebten Wanderkarten mitzunehmen!

### Herausgeber:

Heidezentrum Turmhof e.V.



Ein Projekt im Rahmen der



Rheinisch-Bergischer Kreis

## IMPRESSUM

### Gestaltung:

Jasmin Friedenburg, Buchholz  
Jane Leinen

### Fotos:

Angela Opitz	Justus Siebert
Dirk Ferber	M. Rosenthal
G. Zeich	P. Rogojski
Gerhard Kriso	Ramona Buschmann
H. Otero	Ute Müller
H. Sumser	Uwe Hintz
Hilde Röpké	Vera Kiefer
Holger Sticht	Werner Funken
I. Bischoff	

### Druck:



### gefördert durch:



Kultur- und Umweltstiftung  
der Kreissparkasse Köln



## Anfahrt zum Heideportal Turmhof

### MIT ÖPNV

Der nächstgelegene ÖPNV-Halt ist der DB-Haltepunkt Rösraht-Stümpfen, der von der RB25 (aus Köln kommend Richtung Overath/Gummersbach/Marienheide) bedient wird. Von dort ist der Turmhof fußläufig etwa 1,5 km entfernt (Von der Bahnstation aus: Kiefernweg, links auf Dammelfurther Weg, rechts auf Pestalozziweg, per Brücke A3 überqueren, links auf Kammerbroich).




### MIT DEM AUTO

- Über die A3 kommend an der AS 30a (Rösraht) auf die Sülztastraße links in Richtung Rösraht abfahren.
- Nach einem knappen Kilometer an der ersten Möglichkeit links in die Straße Pannhof einbiegen und am Kreisverkehr die erste Ausfahrt nehmen (weiter Pannhof).
- Am nächsten Kreisverkehr die zweite Ausfahrt nehmen (Brander Straße) und die A3 unterqueren.
- Nach knapp 200m rechts abbiegen in die Straße Kammerbroich.
- Der Turmhof liegt dann nach etwa 300m auf der rechten Seite.

Parkmöglichkeiten sind auf dem Gelände des Turmhofs in begrenzter Anzahl vorhanden.

Ausschnitt aus der Wahner Heide Karte

Die auf der Karte abgebildeten Symbole stehen für folgende Rundwanderwege:

-  Geisterbusch-Tour
-  Turmhof-Tour
-  Herfeld-Tour

Die Rundwanderwege starten im Bereich des Turmhofes. Die Wahner Heide Karte ist im Turmhof erhältlich.







Ausgezeichnetes Projekt  
„UN-Dekade  
Biologische Vielfalt“

leben.natur.vielfalt  
die UN-Dekade

[www.turmhof.net](http://www.turmhof.net)



Vogel des Jahres:  
Waldkauz  
(Foto: Gerhard Kriso)